

平成 28 年度 第 2 回 栄養支援ステーション

結果報告

平成 29 年 2 月 17 日

<概況>

主催：東北大学病院 NST

日時：平成 28 年 11 月 18 日（金）午前 11:00 ～ 午後 3:00

場所：病棟 2 階 エレベータホール脇 多目的ホール（図書コーナー）

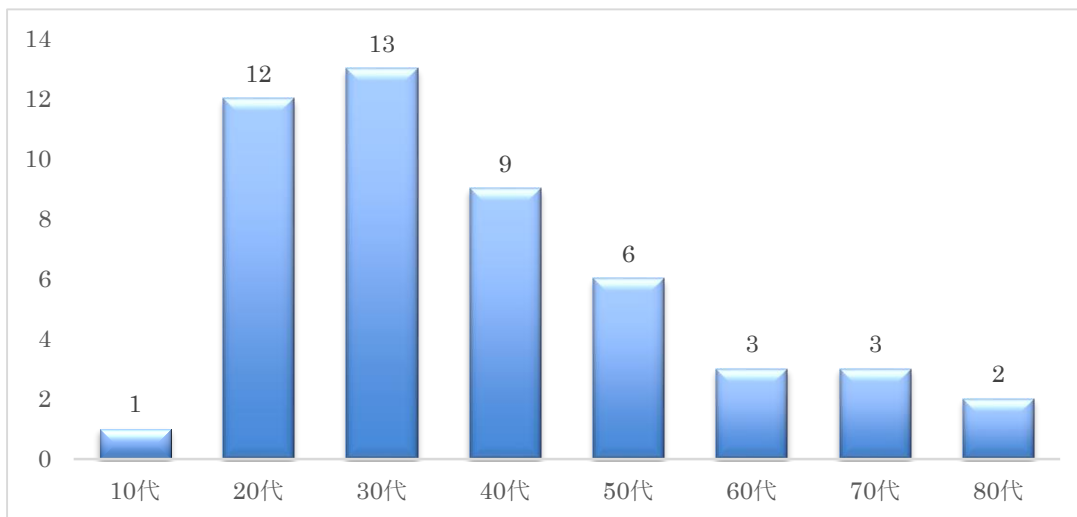
<結果>

参加者：

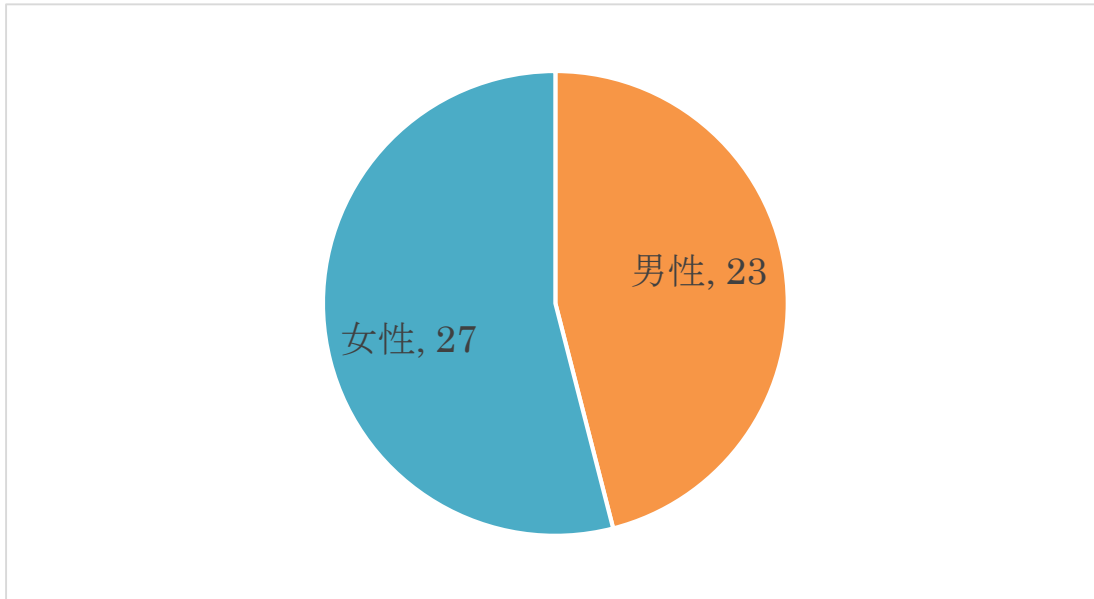
・アンケート回答者

患者 12 名、医療スタッフ 34、その他 7、計 53 名

年齢

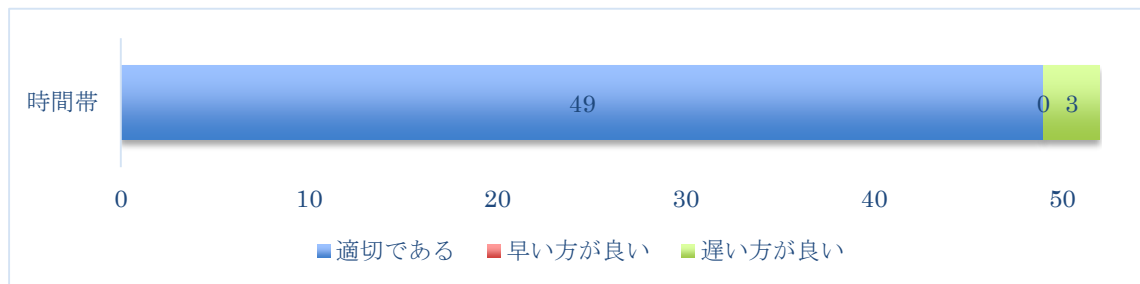


性別

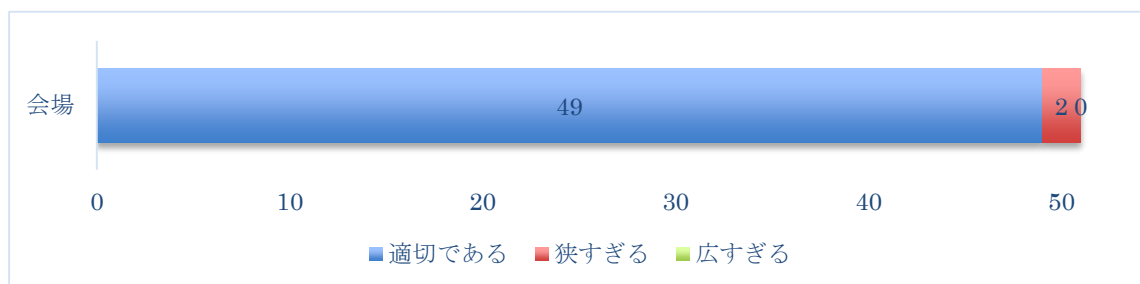


I. 全体アンケート 結果 (有効回答=52名)

時間帯 :

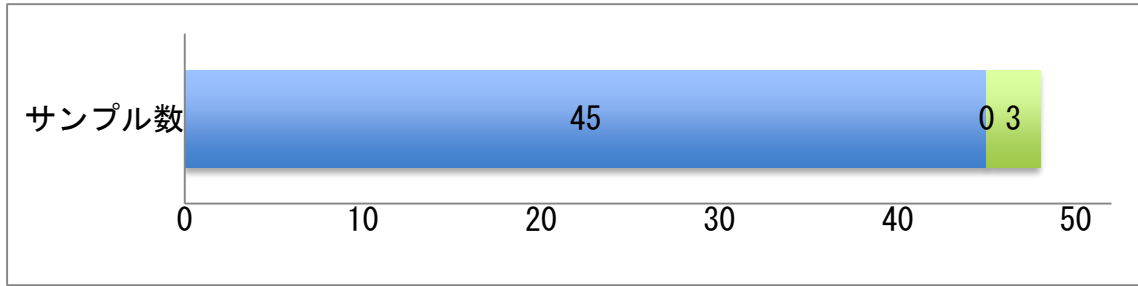


会場 :



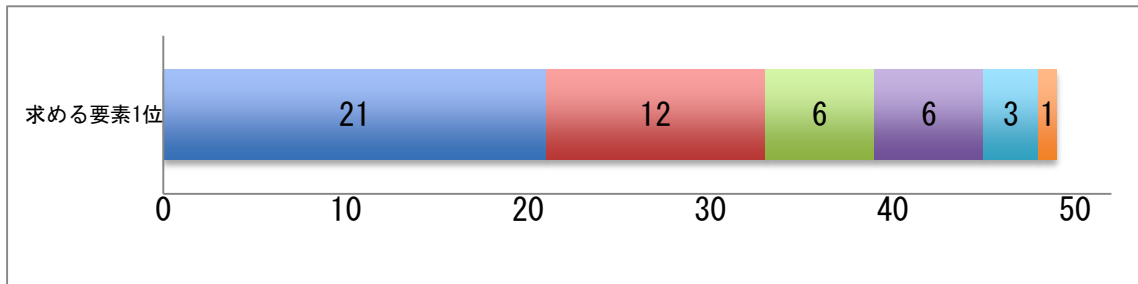
* 場所が分かりにくい (1名, 自由記載)

サンプル数

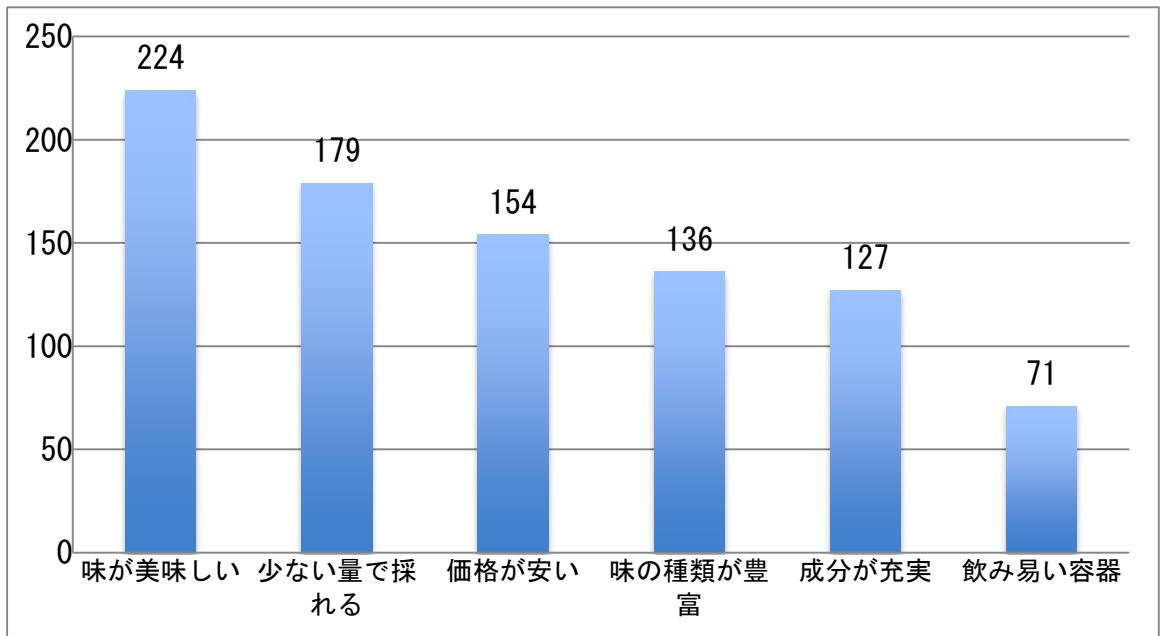


栄養剤に求める要素

1) 最も求める要素

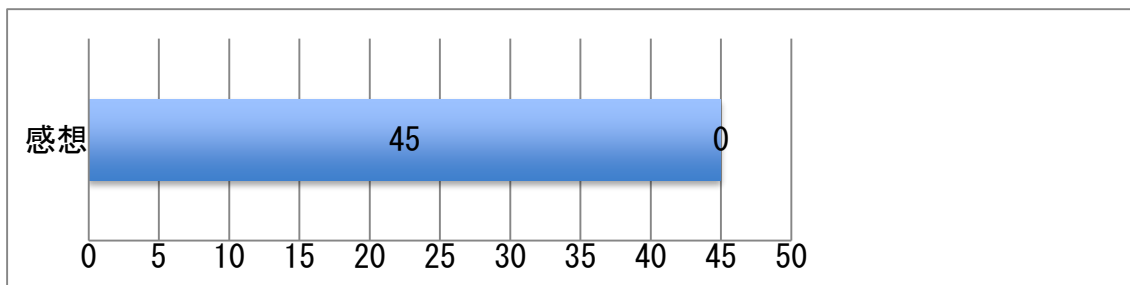


2) 総合評価



* 1位6点, 2位5点, 3位4点, 4位3点, 5位2点, 6位1点, なし0点

感想



- ・（前回と比べて）種類が増えたことと、量（1本あたり）が少ないものがあったのが良かった。スープ系があるのが特に嬉しかった。
- ・雰囲気がとてもよかったが、会場がもう少し広くても良い。
- ・提供者の知識がもっとあると安心できます。
- ・定期的に行ってほしい。
- ・患者さんの気持ちを理解する上で良い経験になりました。
- ・院内採用の補助栄養剤の講習があれば受けたい。
- ・大きなゴミ箱が2つくらいあればよいと思う。
- ・面白い企画だと思う。
- ・以前は種類も少なく飲みにくいという印象でしたが、最近はほとんど違和感なく飲めるものもあり、選べる種類も多くなりとても良いと思います。

第2回

東北大学病院NST

栄養支援 ステーション



不足しがちな栄養を
“手軽に補える栄養補助食品”
の試食ができます！
皆さまどうぞお立ち寄り下さい。
アンケート調査にご協力をお願いします

日時 平成28年11月18日（金）11：00～15：00

場所 病棟2階エレベーターホール脇 多目的スペース

対象 東北大学病院に通院中・通院予定の患者様

TOHOKU U.H.

NST

主催：東北大学病院栄養サポートチーム（NST）
問い合わせ：栄養管理室 TEL 022-717-7120