

# 入院患者さま 満足度調査 結果報告書

平成28年3月

東北大学病院

# 目 次

## I. 調査の概要

1. 調査目的	-----	1
2. 調査設計	-----	1
3. 集計分析	-----	1
4. 使用調査票	-----	2

## II. 調査対象者の属性

1. 性別	-----	3
2. 年齢	-----	3
3. 診療科目	-----	4

## III. 調査結果の分析

1. 当院の選択理由	-----	5
2. 院内施設面満足度	-----	6
3. 病室環境面満足度	-----	7
4. 接遇面満足度	-----	8
5. 診療面満足度	-----	9
6. 総合評価点	-----	10
7. 総合満足度 (Patient Satisfaction Index)	-----	11
8. 重視度と満足度のポートフォリオ分析	-----	12
9. 紹介・推薦意向	-----	13

クロス集計表 ----- 集計表-1~12

(別冊) 自由意見集

# I. 調査の概要

## 1. 調査目的

今後のより良い病院経営戦略を検討・立案する際の基礎資料を得るため、入院患者の実態や当病院への評価・満足度を把握し、その問題点の改善や満足度の向上に役立てることを目的として実施した。

## 2. 調査設計

- 調査対象 : 当病院の入院患者さま
- 調査内容 : 対象者の属性、当院の選択理由、個別満足度、総合評価点、紹介・推薦意向、自由意見  
(質問内容の詳細は次ページ「調査票参照」)
- 調査方法 : 各病棟にてアンケート用紙を手渡し配布し、院内設置の回収箱及び郵送返送の併用方式で回収した。
- 調査時期 : 平成28年1月18日～2月24日の間にアンケート票を配布。
- サンプル数 : 配布数…………… 786 件  
有効回収数…………… 603 件  
有効回収率…………… 76.7%

## 3. 集計分析

- 報告書には、当院の相対的な評価を明らかにするため、同内容のアンケートを実施した調査病院平均との比較データも記載している。  
《調査病院の概要》実施病院数：80 病院 (公立病院：32 病院、公的病院：19 病院、医療法人等：29 病院)  
平均病床数：420 床 平均外来患者数：747 人/日 平均科目数：19.1 科 平均職員数：572 人
- 各設問の無回答及び満足度設問の「わからない・該当しない」は、構成比の母数から除外している。
- 満足度設問は、以下の5段階の満足度回答に対応する係数を乗じてインデックス(加重平均値による満足指標)を算出している。

「非常に満足」	……………	100
「満足」	……………	75
「どちらともいえない」	……	50
「やや不満」	……………	25
「不満」	……………	0

(わからない・該当しない・無回答はインデックス算出対象から除外)

- 集計分析機関：(株)サーベイリサーチセンター

# 4. 使用調査票

病棟-診療科名を印字

病棟-診療科：西17-緩和

## ご回答欄

左の選択肢の中から、あてはまる番号を3つ以内でご記入ください

非常に満足	満足	いどえちらないとも	やや不満	不満	該当かしない
-------	----	-----------	------	----	--------

## 入院患者さまアンケート

●当院の選択理由を、次の中から3つ以内でお聞かせください。

- |                    |                 |
|--------------------|-----------------|
| 1 医療施設や設備が良いから     | 6 他の医療機関からの紹介で  |
| 2 良い医師がいるから        | 7 救急受け入れで       |
| 3 言葉使いや態度など対応が良いから | 8 家族や知人のすすめで    |
| 4 評判が良いから          | 9 家や通勤先などから近いから |
| 5 すぐ入院できるから        | 10 交通の便が良いから    |
|                    | 11 その他          |

●次の各項目について、当院の満足度を、5点満点で右の番号に○印でおきかせください。

院内施設面	建物の外観やつくり ----	5	4	3	2	1	0
	医療機器等の設備 ----	5	4	3	2	1	0
	トイレ、洗面、給湯等の設備 ----	5	4	3	2	1	0
	売店、食堂、自動販売機 ----	5	4	3	2	1	0
	整理整頓や清掃状態 ----	5	4	3	2	1	0
院内施設面全般について ----		5	4	3	2	1	0
病室環境面	病室の居心地(清潔さ・広さなど) ----	5	4	3	2	1	0
	ベッド、寝具、ベッド周り設備 ----	5	4	3	2	1	0
	冷暖房や照明 ----	5	4	3	2	1	0
	食事の内容 ----	5	4	3	2	1	0
	食事時間や起床・消灯時間 ----	5	4	3	2	1	0
病室環境面全般について ----		5	4	3	2	1	0
接遇面	事務職員言葉使いや態度 ----	5	4	3	2	1	0
	看護師言葉使いや態度 ----	5	4	3	2	1	0
	医師言葉使いや態度 ----	5	4	3	2	1	0
	検査・放射線技師言葉使いや態度 ----	5	4	3	2	1	0
	プライバシーへの配慮 ----	5	4	3	2	1	0
接遇面全般について ----		5	4	3	2	1	0
診療面	看護師の説明のわかりやすさ ----	5	4	3	2	1	0
	看護師の採血や介助の手際よさ ----	5	4	3	2	1	0
	医師への質問や相談のしやすさ ----	5	4	3	2	1	0
	医師の病状や検査結果の説明 ----	5	4	3	2	1	0
	医師の病状に対する処置の適切さ ----	5	4	3	2	1	0
診療サービス面全般について ----		5	4	3	2	1	0

●総合的に当院を100点満点で評価すると、何点くらいに -----  点くらい(100点満点でご記入ください) なりますか。

●知人等に、当院を紹介や推薦したいと思われませんか。----- 1.是非 2.まあ 3.あまり 4.全く  
 したい したい したくない したくない

裏面もお忘れなくご記入願います。ご協力ありがとうございました。

## アンケートご協力をお願い

当院では、入院された方々からご意見をお伺いするため、アンケート調査を実施しています。ご協力いただきましたアンケートにつきましては、今後のより良い病院運営の参考にさせて頂き、患者さまに対するサービス等の充実に努めてまいりたいと考えています。

お手数ではございますが、何卒ご回答のほど、よろしくお願い申し上げます。

なお、本アンケートは外部機関に委託して実施しています。

東北大学病院  
 病院長 八重樫 伸生

## ご記入にあたってのお願い

- このアンケートは無記名です。お名前をご記入いただく必要はございません。
- アンケートのご記入は、なるべくご退院の前後をお願いします。
- ご記入は患者さまご本人にお願いします。患者さまご本人が、ご高齢で記入が困難な場合や、お子さまの場合には、ご家族または保護者の方がご記入ください。
- ご記入後は、院内に設置していますアンケート回収箱にお入れください。お帰りにご記入の場合は、2・3日のうちに、お近くのポストにご投函ください。
- 調査期間は、平成28年2月14日(日)までとさせていただきます。

530-8790

210

大阪市北区天満橋1-8-30

患者さまアンケート事務局 行



料金受取人私郵便

大阪北局承認  
 1941

差出有効期限  
 平成28年6月30日まで  
 (切手不要)

●患者さまご本人の性別、年齢を お聞かせください。

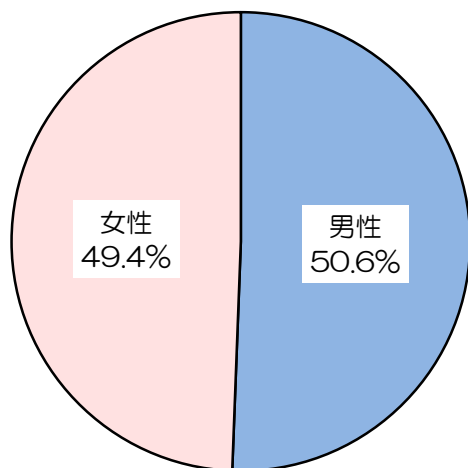
性別：  男  女      年齢：  歳

●ご意見やご要望などありましたら、自由にご記入ください。

## Ⅱ. 調査対象者の属性

### 1. 性別

対象者の性別は、「男性」が50.6%、「女性」が49.4%で男女ほぼ同割合であった。



有効回答者数：540人

(調査病院平均)  
 男性：51.9%  
 女性：48.1%

### 2. 年齢

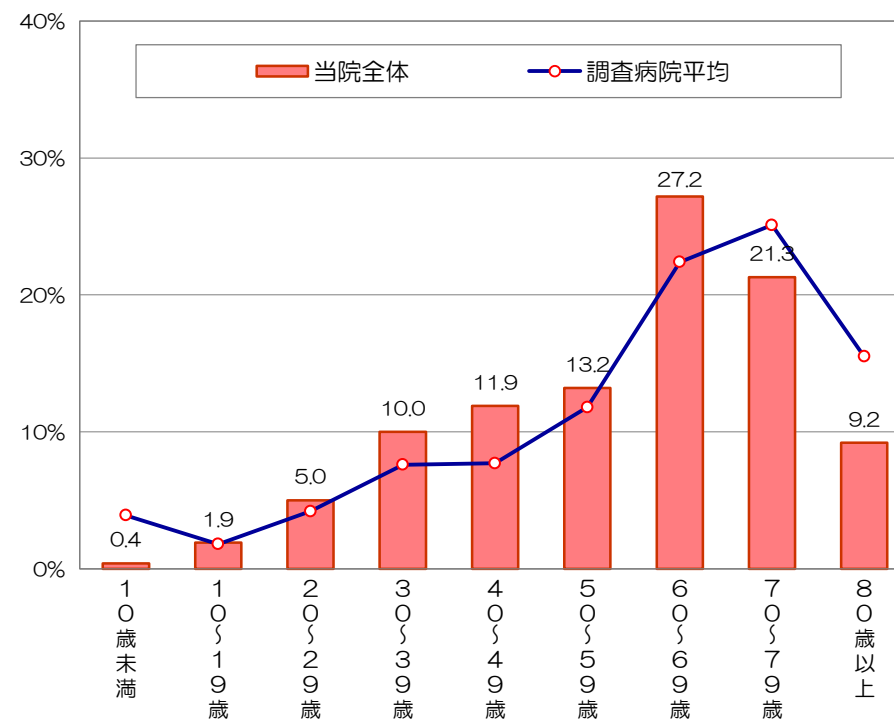
対象者の平均年齢は58.6歳。調査病院平均に比べ、1.7歳若い。

「60～69歳」の人の割合が27.2%で最も高く、次いで「70～79歳」が21.3%。

調査病院平均に比べ、30歳代から60歳代の割合が高く、70歳代や80歳以上の割合が低い。

有効回答者数：530人

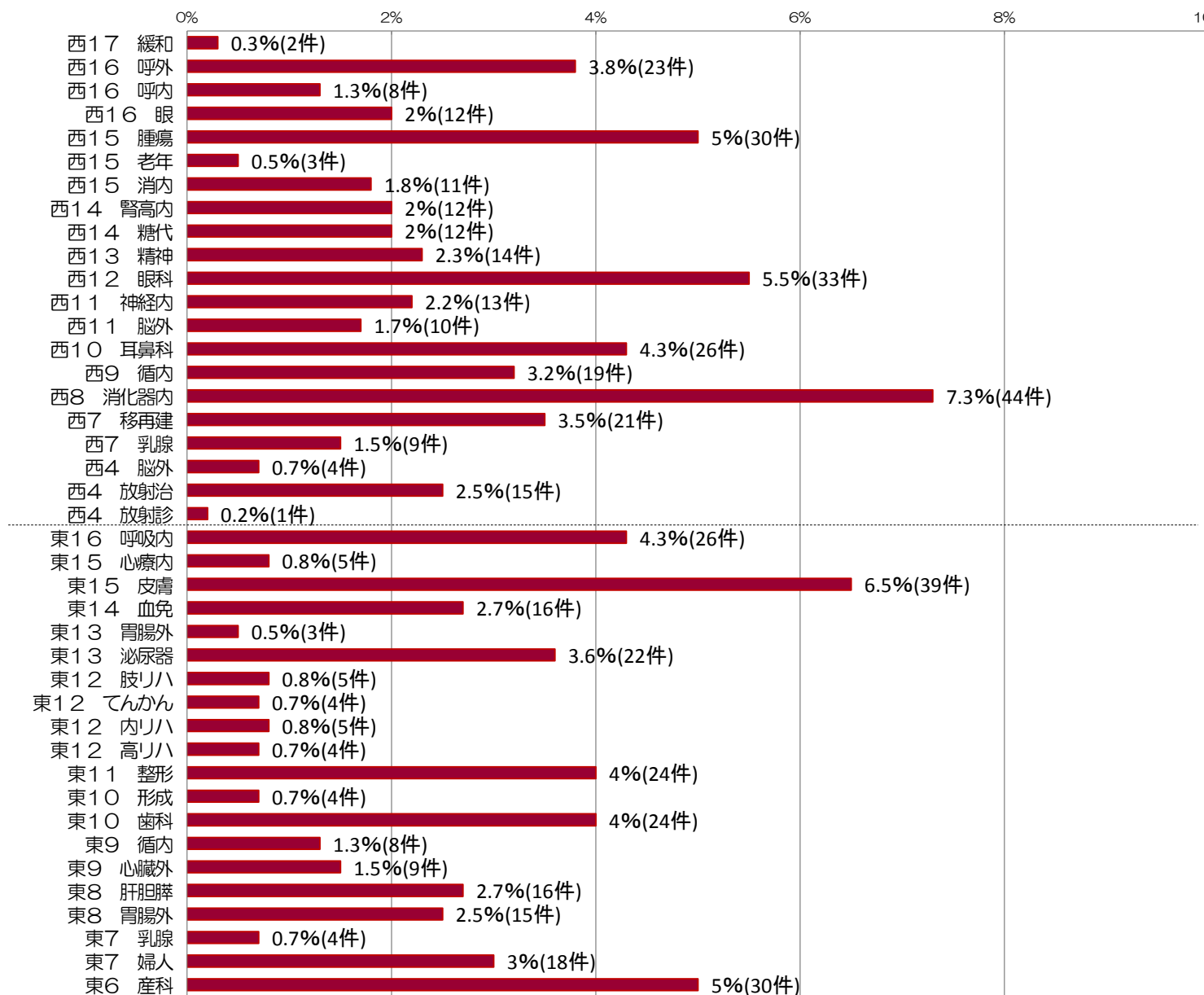
当院平均：58.6歳 (-1.7歳)  
 調査病院平均：60.3歳



### 3. 診療科目

対象者の病棟/診療科目は、以下の通りであった。

(有効数：603人)

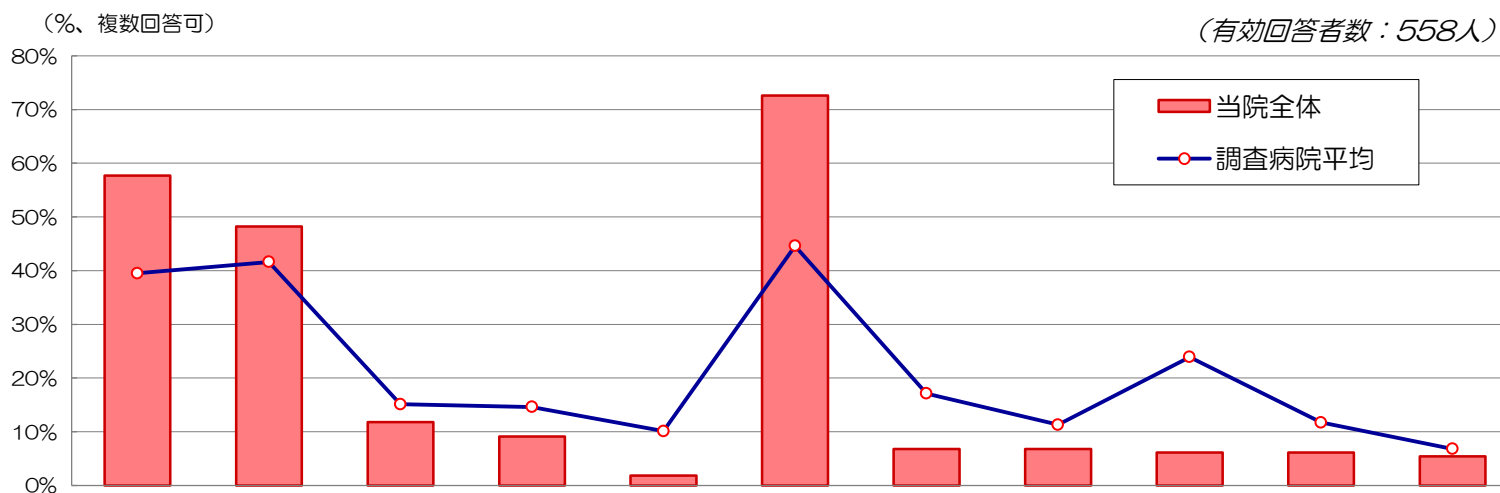


### Ⅲ. 調査結果の分析

#### 1. 当院の選択理由

当院の選択理由をお聞きしたところ、「他の医療機関からの紹介で」と答えた人の割合が72.6%で特に高く、次いで「医療施設や設備が良いから」が57.7%、「良い医師がいるから」が48.2%であった。

「他の医療機関からの紹介で」は、調査病院平均に比べ、非常に高く(+28.0%)、「医療施設や設備が良いから」(+18.2%)と「良い医師がいるから」(+6.6%)も高い。



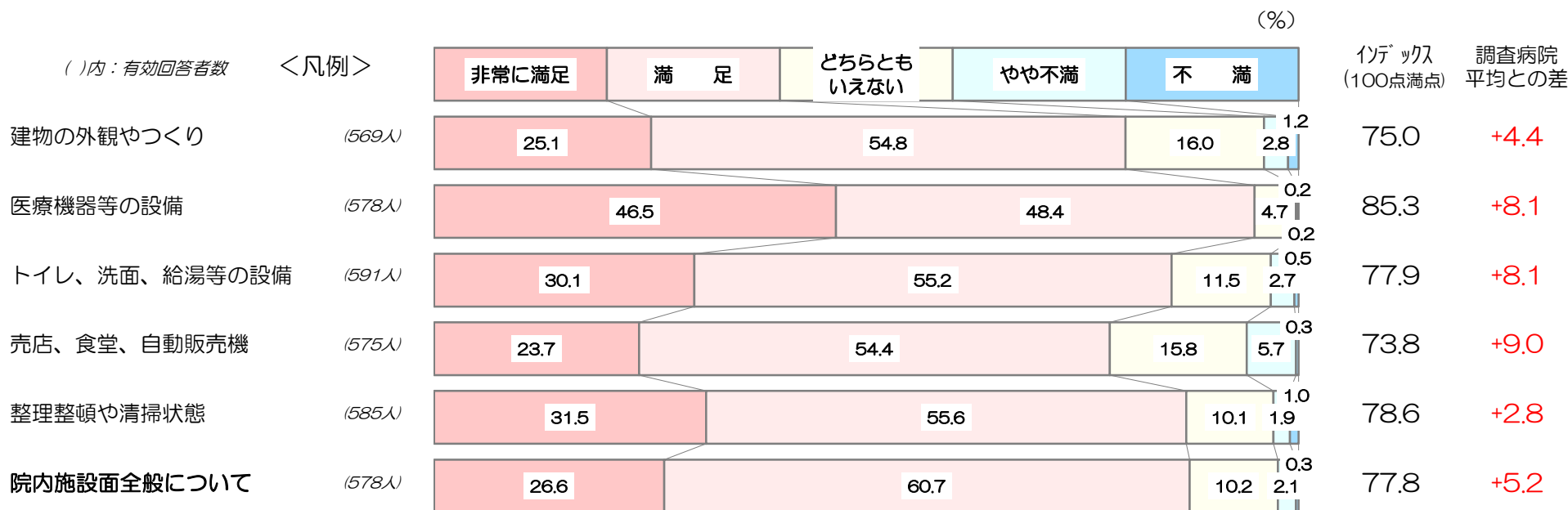
単位：% (複数回答)

	医療施設や設備が良いから	良い医師がいるから	言葉使いや態度がよいから	評判が良いから	すぐ入院できるから	他の医療機関からの紹介で	救急受け入れで	家族や知人のすすめ	家や通勤先などから近いから	交通の便が良いから	その他
当院全体	57.7%	48.2%	11.8%	9.1%	1.8%	72.6%	6.8%	6.8%	6.1%	6.1%	5.4%
調査病院平均との差	+18.2%	+6.6%	-3.3%	-5.5%	-8.3%	+28.0%	-10.3%	-4.5%	-17.8%	-5.6%	-1.4%

## 2. 院内施設面満足度

『院内施設面全般について』は「非常に満足」の割合が26.6%、「満足」が60.7%で、全体の87.3%が‘満足’と感じている。  
 ‘不満’（「やや不満」+「不満」）と感じている人の割合は、2.4%と少ない。  
 インデックスは77.8で、調査病院平均に比べ、5.2ポイント高い。

項目別には、『医療機器等の設備』（85.3）では、‘満足’が全体の約95%を占め、極めて満足度が高く、調査病院平均の満足度を、8.1ポイント上回る。  
 その他の項目についても、調査病院平均に比べ満足度が高く、特に『トイレ、洗面、給湯等の設備』と『売店、食堂、自動販売機』は、調査病院平均の満足度を大幅に上回る(各+8.1、+9.0)、



\*インデックスは、非常に満足(100点)、満足(75点)、どちらともいえない(50点)、やや不満(25点)、不満(0点)の合計点



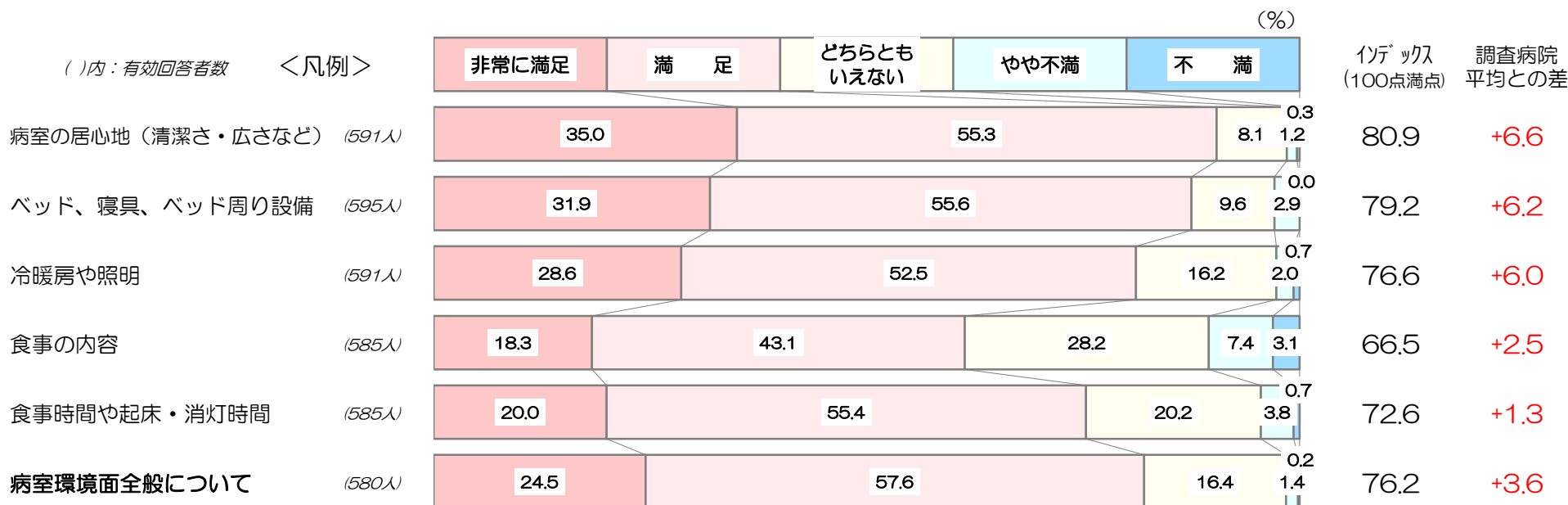
### 3. 病室環境面満足度

『病室環境面全般について』は「非常に満足」の割合が24.5%、「満足」が57.6%で、全体の82.1%が‘満足’と感じている。  
 ‘不満’（「やや不満」+「不満」）と感じている人の割合は、1.6%と少ない。  
 インデックスは76.2で、調査病院平均に比べ、3.6ポイント高い。

項目別には、『病室の居心地（清潔さ・広さなど）』（80.9）の満足度が最も高く、調査病院平均との比較でも、6.6ポイント高い。  
 ‘不満’の割合は、1.5%と少ない。

『ベッド、寝具、ベッド周り設備』（79.2）と『冷暖房や照明』（76.6）についても、‘不満’はあまり見られず、満足度は、調査病院平均をともに約6ポイント上回る。

『食事の内容』（66.5）では、‘不満’が10.5%見られ、インデックスは66.5と満足度が低いが、調査病院平均との比較では、やや高い(+2.5)。



\*インデックスは、非常に満足(100点)、満足(75点)、どちらともいえない(50点)、やや不満(25点)、不満(0点)の合計点

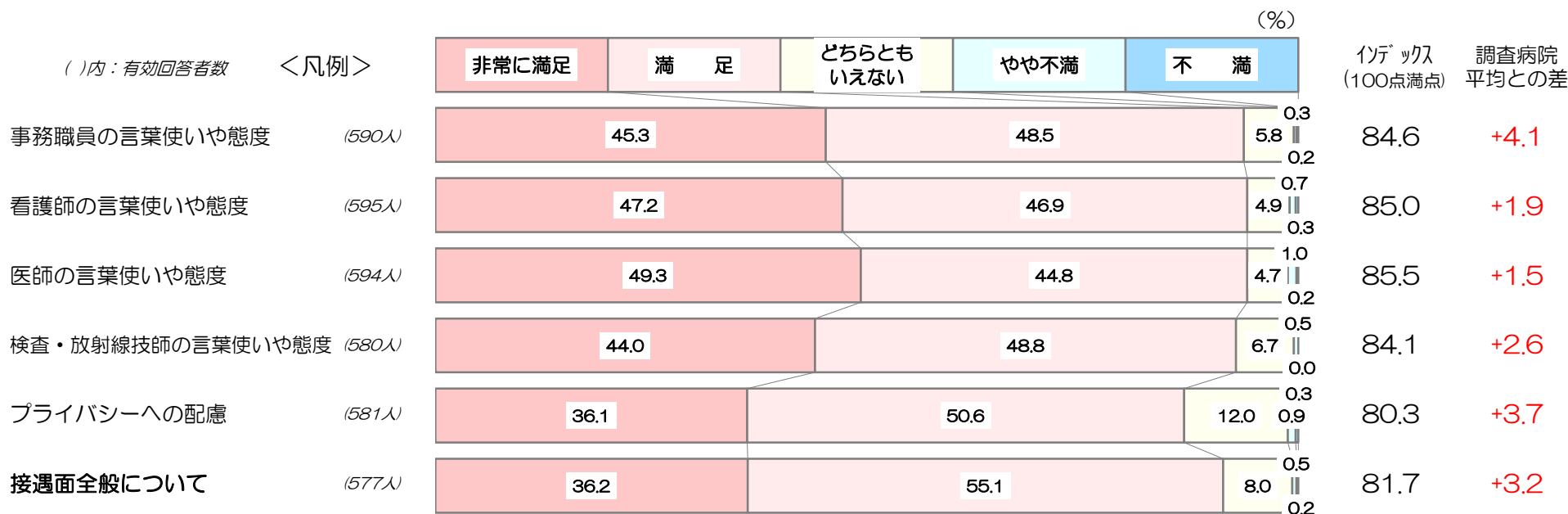
#### 4. 接遇面満足度

『接遇面全般について』は「非常に満足」の割合が36.2%、「満足」が55.1%で、全体の91.3%が‘満足’と感じている。  
 ‘不満’（「やや不満」+「不満」）と感じている人の割合は0.7%と、ほとんど見られない。  
 インデックスは81.7で、調査病院平均に比べ、3.2ポイント高い。

各職種の『言葉使いや態度』とも、インデックスは84点以上と非常に満足度が高く、何れも、調査病院平均の満足度を上回る。

『事務職員の言葉使いや態度』は、看護師や医師の満足度とあまり差がない程度に高く、相対評価(+4.1)では、最も高くなっている。

『プライバシーへの配慮』についても‘不満’はほとんど見られず、インデックスは、調査病院平均に比べ、3.7ポイント高い。

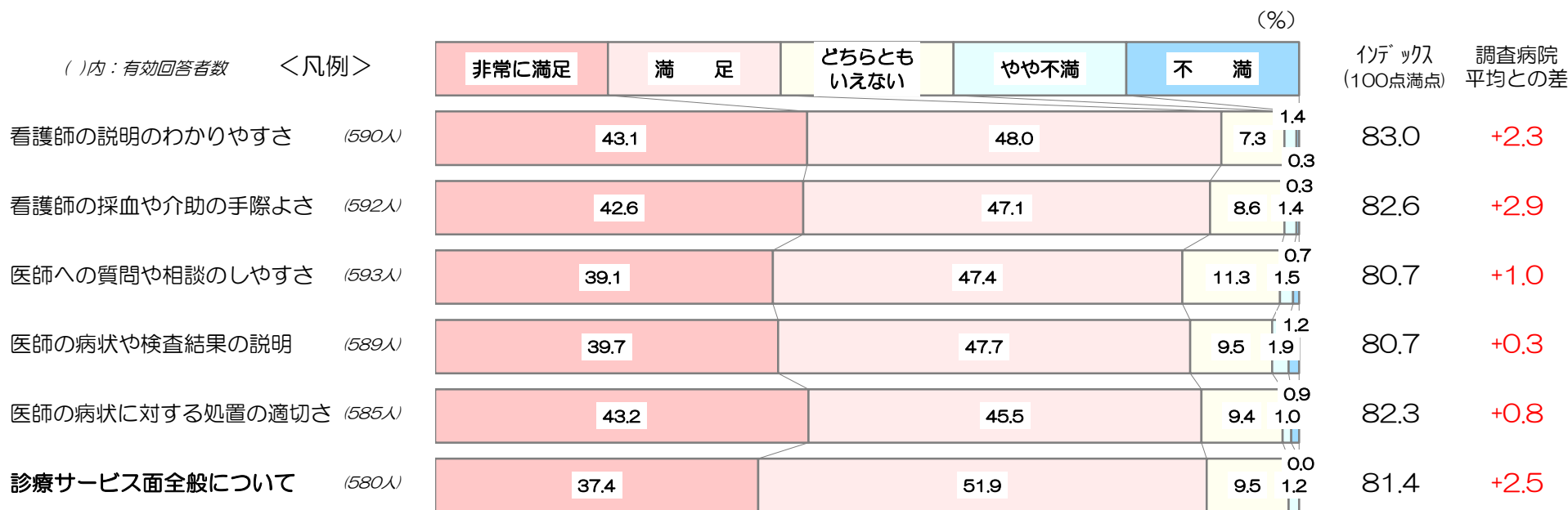


\*インデックスは、非常に満足(100点)、満足(75点)、どちらともいえない(50点)、やや不満(25点)、不満(0点)の合計点

## 5. 診療面満足度

『診療サービス面全般について』は「非常に満足」の割合が37.4%、「満足」が51.9%で、全体の89.3%が‘満足’と感じている。  
 ‘不満’（「やや不満」+「不満」）と感じている人の割合は、1.2%と少ない。  
 インデックスは81.4で、調査病院平均に比べ、2.5ポイント高い。

看護師、医師に関する各項目とも、調査病院平均に比べ、満足度が高いが、看護師項目で、より満足度や相対評価が高くなっている。



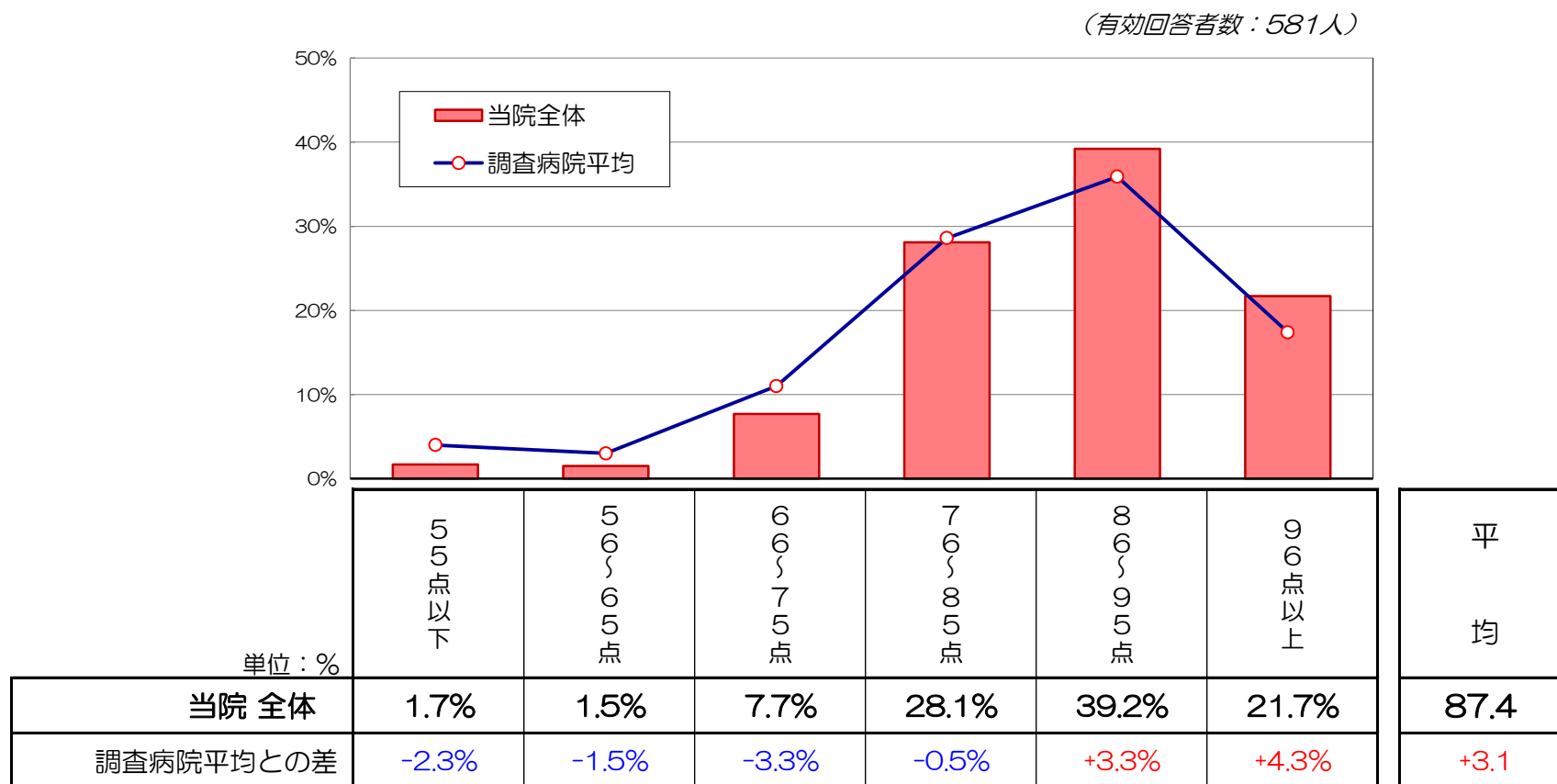
\*インデックスは、非常に満足(100点)、満足(75点)、どちらともいえない(50点)、やや不満(25点)、不満(0点)の合計点

## 6. 総合評価点（100点満点での回答値）

100点満点で当院の総合評価をお聞きしたところ、その平均は87.4点で、調査病院平均と比べ、3.1ポイント高かった。

「86～95点」と答えた人の割合が39.2%で最も高く、次いで「76～85点」が28.1%、「96点以上」が21.7%。

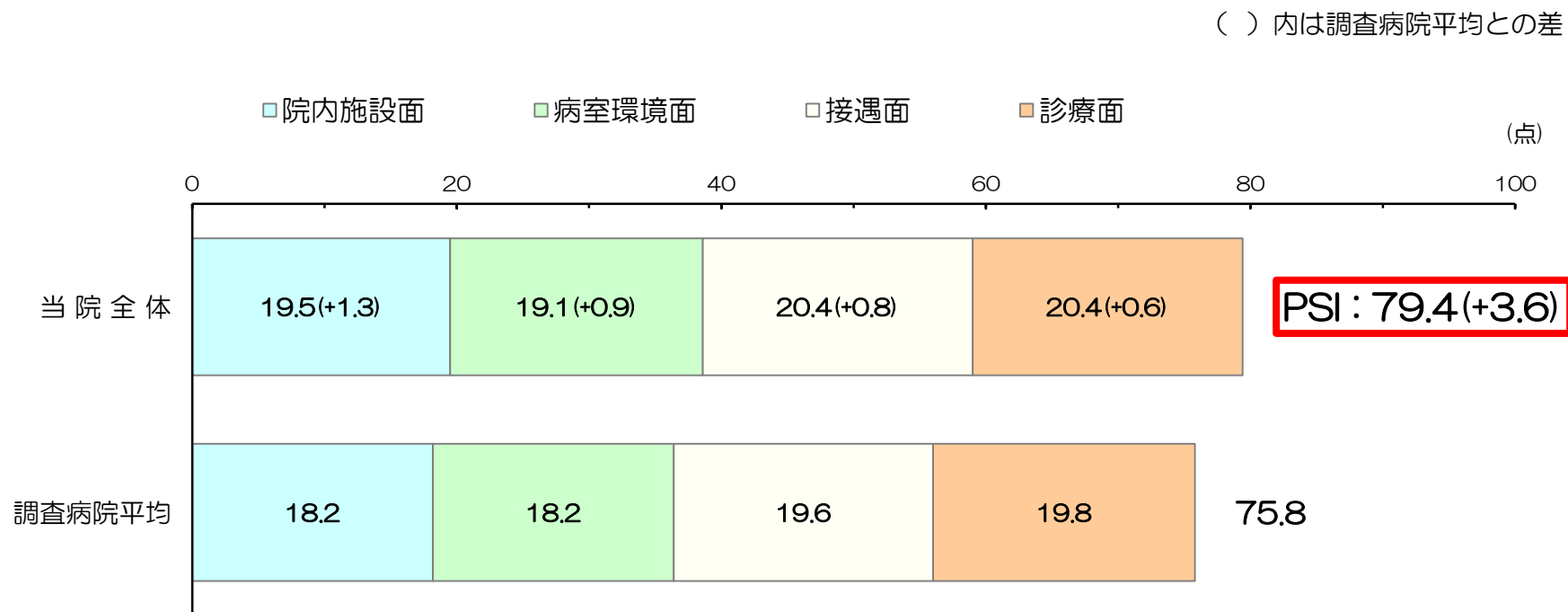
調査病院平均に比べ、86点以上の割合が、7.6%高い。



## 7. 総合満足度《PSI -Patient Satisfaction Index- 》

当院の総合満足度（PSI）は79.4点で、調査病院平均に比べ、3.6ポイント高かった。（PSIの算出方法はページ下段参照）

PSIを構成する各要素とも、スコアは19点以上と高く、何れも調査病院平均をかなり上回る。  
 （「院内施設面(+1.3)」、「病室環境面(+0.9)」、「接遇面(+0.8)」、「診療面(+0.6)」）



＜総合満足度（PSI）の算出方法＞  
 「院内施設面全般について」、「病室環境面全般について」、「接遇面全般について」、「診療サービス面全般について」のインデックス値をそれぞれ1/4して合計。

## 8. 重視度と満足度のポートフォリオ分析

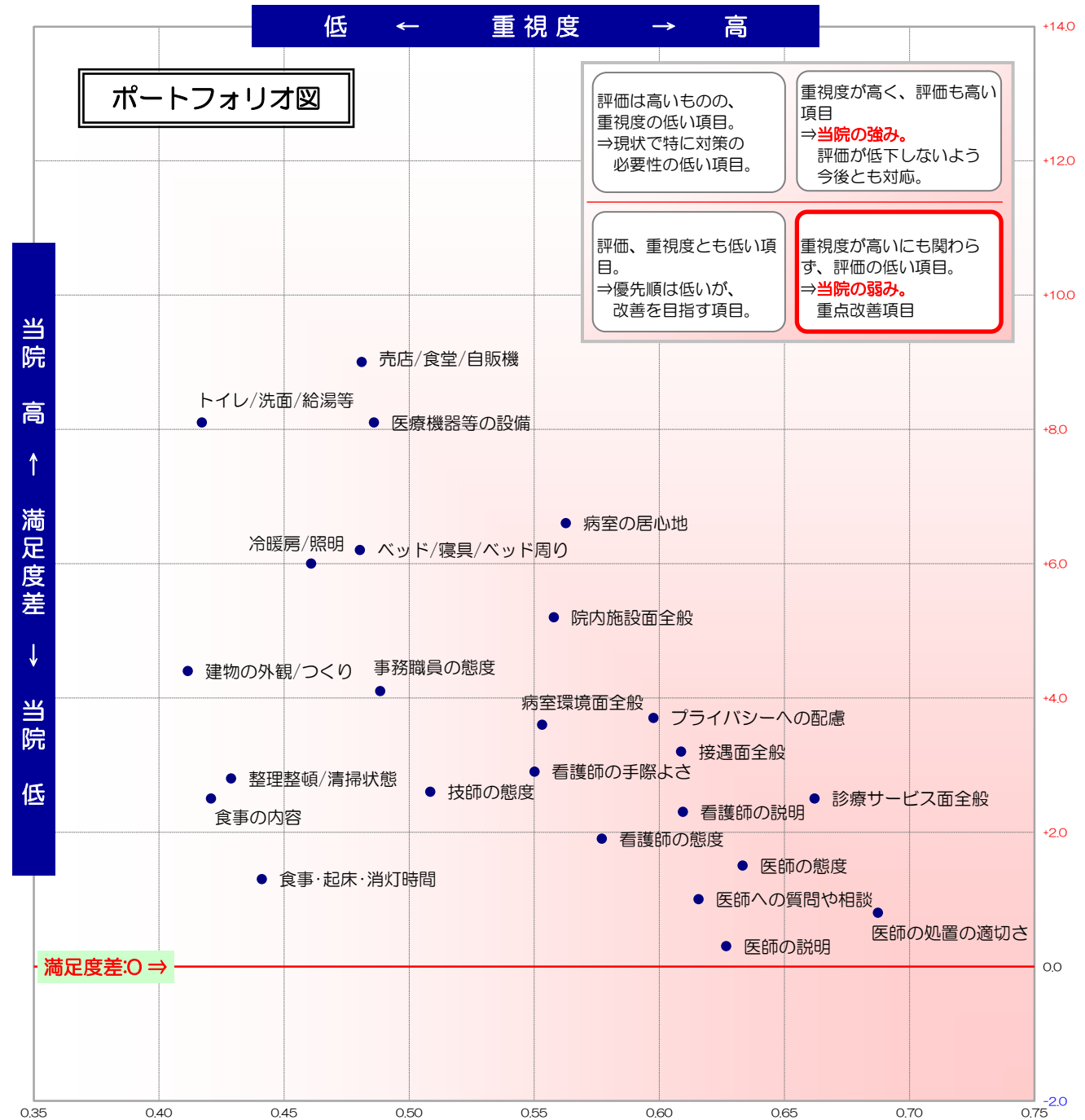
各個別評価項目について、当院の総合評価点との相関係数(=重視度\*1)と、当院と調査病院平均との満足度差(\*2)を座標上にプロットした。

重視度が高く、かつ満足度が調査病院平均に比べ低い項目(図の右下)が、優先度の高い改善項目と考えられます。

\*1: 重視度=当院の総合評価点との相関係数  
(相関係数の大きいほど、総合評価点との関係が強い)

\*2: 満足度差=当院満足度-調査病院平均

質問項目		(*1) 重視度	(*2) 満足度差
院内施設面	建物の外観/つくり	0.41	+4.4
	医療機器等の設備	0.49	+8.1
	トイレ/洗面/給湯等	0.42	+8.1
	売店/食堂/自販機	0.48	+9.0
	整理整頓/清掃状態	0.43	+2.8
	院内施設面全般	0.56	+5.2
病室環境面	病室の居心地	0.56	+6.6
	ベッド/寝具/ベッド周り	0.48	+6.2
	冷暖房/照明	0.46	+6.0
	食事の内容	0.42	+2.5
	病室環境面全般	0.55	+3.6
接遇面	事務職員の態度	0.49	+4.1
	看護師の態度	0.58	+1.9
	医師の態度	0.63	+1.5
	技師の態度	0.51	+2.6
	プライバシーへの配慮	0.60	+3.7
	接遇面全般	0.61	+3.2
診療面	看護師の説明	0.61	+2.3
	看護師の手際よさ	0.55	+2.9
	医師への質問や相談	0.62	+1.0
	医師の説明	0.63	+0.3
	医師の処置の適切さ	0.69	+0.8
	診療サービス面全般	0.66	+2.5



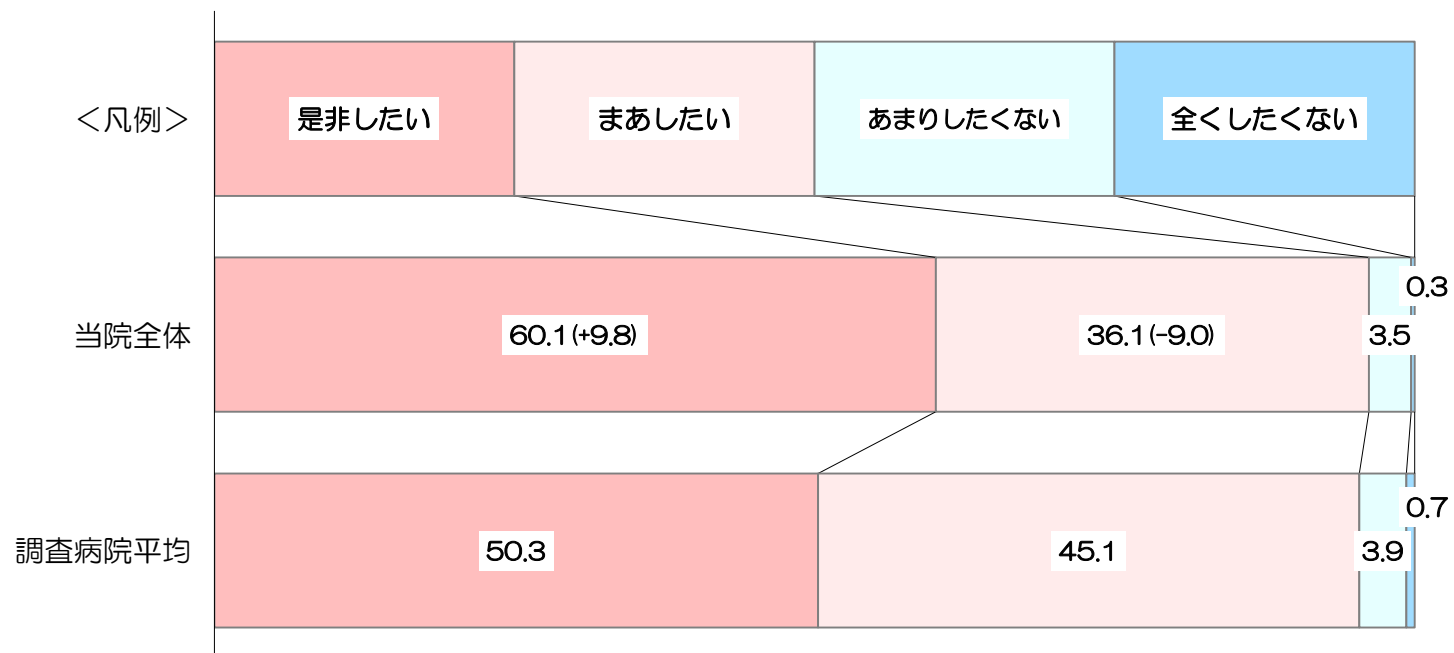
## 9. 紹介・推薦意向

『知人等に、当院を紹介や推薦したいと思いますか』とお聞きしたところ、「是非したい」が60.1%、「まあしたい」が36.1%、「あまりしたくない」が3.5%、「全くしたくない」が0.3%であった。

「是非したい」の割合は、調査病院平均(50.3%)に比べ、9.8%高い。

(有効回答者数：574人)

単位：%、( )内、調査病院平均との差



# クロス集計表

=目次=

	ページ		ページ
回答者の属性		接遇面満足度	
性別 -----	1	事務職員の言葉使いや態度 -----	8
年齢 -----	1	看護師の言葉使いや態度 -----	8
診療科目 -----	2	医師の言葉使いや態度 -----	8
		検査・放射線技師の言葉使いや態度 ----	9
当院の選択理由		プライバシーへの配慮 -----	9
当院の選択理由 -----	3	接遇面全般について -----	9
院内施設面満足度		診療サービス面満足度	
建物の外観やつくり -----	4	看護師の説明のわかりやすさ -----	10
医療機器等の設備 -----	4	看護師の採血や介助の手際よさ -----	10
トイレ、洗面、給湯等の設備 -----	4	医師への質問や相談のしやすさ -----	10
売店、食堂、自動販売機 -----	5	医師の病状や検査結果の説明 -----	11
整理整頓や清掃状態 -----	5	医師の病状に対する処置の適切さ -----	11
院内施設面全般について -----	5	診療サービス面全般について -----	11
病室環境面満足度		総合評価点／紹介・推薦意向／総合満足度	
病室の居心地（清潔さ・広さなど） ----	6	総合評価点 -----	12
ベッド、寝具、ベッド周りの設備 ----	6	紹介・推薦意向 -----	12
冷暖房や照明 -----	6	総合満足度(P S I) -----	12
食事の内容 -----	7		
食事時間や起床・消灯時間 -----	7		
病室環境面全般について -----	7		



	性別	有効回答者数 (%)	
		男性	女性
*無回答及び「わからない・該当しない」は除外して集計			
全体		540	49.4
性別	男性	273	100.0
	女性	267	100.0
性年齢	男女 0～14歳	4	75.0
	男性 15～54歳	67	100.0
	男性 55～69歳	104	100.0
	男性 70歳以上	97	100.0
	女性 15～54歳	114	100.0
	女性 55～69歳	79	100.0
	女性 70歳以上	65	100.0
診療科目	西17-緩和	2	100.0
	西16-呼外	21	57.1
	西16-呼内	6	100.0
	西16-眼	11	100.0
	西15-腫瘍	24	29.2
	西15-老年	3	33.3
	西15-消内	11	27.3
	西14-腎高内	10	60.0
	西14-糖代	9	66.7
	西13-精神	14	85.7
	西12-眼科	32	56.2
	西11-神経内	11	27.3
	西11-脳外	10	60.0
	西10-耳鼻科	25	28.0
	西9-循内	18	55.6
	西8-消化器内	42	45.2
	西7-移再建	13	30.8
	西7-乳腺	9	100.0
	西4-脳外	4	50.0
	西4-放射治	11	9.1
	西4-放射診	1	100.0
	東16-呼吸内	25	32.0
	東15-心療内	5	80.0
	東15-皮膚	35	45.7
	東14-血免	13	76.9
	東13-胃腸外	2	50.0
	東13-泌尿器	21	14.3
	東12-股リハ	5	40.0
	東12-てんかん	4	50.0
	東12-内リハ	5	20.0
	東12-高リハ	3	66.7
	東11-整形	22	59.1
	東10-形成	4	75.0
	東10-歯科	21	71.4
	東9-循内	7	14.3
	東9-心臓外	7	14.3
	東8-肝胆脾	16	25.0
	東8-胃腸外	14	57.1
	東7-乳腺	4	100.0
	東7-婦人	15	100.0
	東6-産科	25	100.0

有効回答者数	年齢 (%)																		平均(歳)
	0～4歳	5～9歳	10～14歳	15～19歳	20～24歳	25～29歳	30～34歳	35～39歳	40～44歳	45～49歳	50～54歳	55～59歳	60～64歳	65～69歳	70～74歳	75～79歳	80歳以上		
530	0.4	0.0	0.4	1.5	2.5	2.5	5.3	4.7	6.4	5.5	5.8	7.4	10.8	16.4	11.1	10.2	9.2	58.6	
269	0.4	0.0	0.0	1.5	1.5	2.6	2.6	2.2	4.5	3.7	6.3	7.8	8.2	22.7	12.3	13.8	10.0	62.2	
261	0.4	0.0	0.8	1.5	3.4	2.3	8.0	7.3	8.4	7.3	5.4	6.9	13.4	10.0	10.0	6.5	8.4	54.8	
4	50.0	0.0	50.0	0.0	0.0	0.0	0.0	0.0	0.0	0.0	0.0	0.0	0.0	0.0	0.0	0.0	0.0	7.2	
67	0.0	0.0	0.0	6.0	6.0	10.4	10.4	9.0	17.9	14.9	25.4	0.0	0.0	0.0	0.0	0.0	0.0	39.5	
104	0.0	0.0	0.0	0.0	0.0	0.0	0.0	0.0	0.0	0.0	0.0	20.2	21.2	58.7	0.0	0.0	0.0	63.8	
97	0.0	0.0	0.0	0.0	0.0	0.0	0.0	0.0	0.0	0.0	0.0	0.0	0.0	0.0	34.0	38.1	27.8	76.6	
114	0.0	0.0	0.0	3.5	7.9	5.3	18.4	16.7	19.3	16.7	12.3	0.0	0.0	0.0	0.0	0.0	0.0	38.1	
79	0.0	0.0	0.0	0.0	0.0	0.0	0.0	0.0	0.0	0.0	0.0	22.8	44.3	32.9	0.0	0.0	0.0	62.3	
65	0.0	0.0	0.0	0.0	0.0	0.0	0.0	0.0	0.0	0.0	0.0	0.0	0.0	0.0	40.0	26.2	33.8	77.3	
2	0.0	0.0	0.0	0.0	0.0	0.0	0.0	0.0	0.0	0.0	50.0	0.0	0.0	0.0	50.0	0.0	0.0	62.5	
21	0.0	0.0	0.0	0.0	0.0	0.0	0.0	0.0	9.5	0.0	0.0	0.0	14.3	28.6	14.3	28.6	4.8	67.9	
6	0.0	0.0	0.0	0.0	0.0	0.0	0.0	0.0	0.0	0.0	0.0	0.0	16.7	50.0	0.0	0.0	33.3	69.8	
11	0.0	0.0	0.0	0.0	0.0	0.0	0.0	0.0	0.0	9.1	0.0	0.0	9.1	27.3	18.2	18.2	18.2	70.7	
22	0.0	0.0	0.0	0.0	0.0	0.0	4.5	4.5	0.0	4.5	4.5	9.1	18.2	18.2	22.7	4.5	9.1	62.9	
3	0.0	0.0	0.0	0.0	0.0	0.0	0.0	0.0	0.0	0.0	0.0	0.0	0.0	0.0	0.0	0.0	100.0	83.0	
11	0.0	0.0	0.0	0.0	0.0	0.0	0.0	0.0	0.0	0.0	0.0	0.0	18.2	18.2	18.2	0.0	45.5	73.6	
10	0.0	0.0	0.0	0.0	0.0	10.0	0.0	0.0	0.0	10.0	10.0	10.0	10.0	0.0	10.0	30.0	10.0	63.3	
9	0.0	0.0	0.0	11.1	0.0	11.1	0.0	11.1	22.2	11.1	0.0	0.0	22.2	0.0	0.0	0.0	11.1	46.4	
14	0.0	0.0	7.1	7.1	0.0	0.0	21.4	7.1	14.3	0.0	14.3	7.1	7.1	7.1	7.1	0.0	0.0	43.2	
32	0.0	0.0	0.0	0.0	6.2	0.0	0.0	0.0	0.0	0.0	6.2	6.2	18.8	21.9	21.9	12.5	6.2	65.2	
11	0.0	0.0	0.0	0.0	0.0	0.0	18.2	0.0	27.3	0.0	9.1	9.1	0.0	27.3	0.0	0.0	9.1	53.1	
10	0.0	0.0	0.0	0.0	0.0	10.0	10.0	20.0	20.0	20.0	0.0	10.0	0.0	0.0	10.0	0.0	0.0	43.7	
25	0.0	0.0	0.0	0.0	0.0	0.0	4.0	8.0	8.0	8.0	4.0	12.0	8.0	20.0	12.0	8.0	8.0	59.4	
18	0.0	0.0	0.0	0.0	0.0	0.0	0.0	5.6	0.0	0.0	5.6	11.1	5.6	16.7	22.2	5.6	27.8	69.4	
41	0.0	0.0	0.0	0.0	2.4	4.9	0.0	2.4	0.0	2.4	9.8	9.8	9.8	12.2	12.2	17.1	17.1	64.4	
13	0.0	0.0	0.0	0.0	7.7	0.0	0.0	0.0	0.0	7.7	7.7	0.0	15.4	38.5	15.4	0.0	7.7	63.4	
9	0.0	0.0	0.0	0.0	0.0	0.0	0.0	0.0	11.1	33.3	11.1	11.1	11.1	11.1	0.0	0.0	0.0	54.2	
4	0.0	0.0	0.0	0.0	0.0	0.0	0.0	0.0	0.0	0.0	25.0	25.0	0.0	0.0	25.0	0.0	0.0	63.8	
11	0.0	0.0	0.0	0.0	0.0	0.0	0.0	9.1	0.0	0.0	0.0	18.2	18.2	45.5	0.0	9.1	0.0	62.5	
1	0.0	0.0	0.0	0.0	0.0	0.0	0.0	0.0	0.0	0.0	0.0	100.0	0.0	0.0	0.0	0.0	0.0	55.0	
24	0.0	0.0	0.0	0.0	0.0	0.0	0.0	0.0	4.2	4.2	12.5	20.8	16.7	12.5	4.2	20.8	4.2	63.5	
5	0.0	0.0	0.0	20.0	20.0	0.0	0.0	20.0	20.0	0.0	0.0	0.0	0.0	0.0	0.0	20.0	0.0	39.6	
34	2.9	0.0	2.9	0.0	0.0	0.0	8.8	11.8	2.9	8.8	2.9	11.8	5.9	11.8	14.7	2.9	11.8	55.6	
12	0.0	0.0	0.0	0.0	8.3	0.0	0.0	0.0	16.7	16.7	8.3	8.3	16.7	8.3	0.0	8.3	8.3	54.3	
2	0.0	0.0	0.0	0.0	0.0	0.0	50.0	0.0	0.0	0.0	0.0	0.0	0.0	0.0	50.0	0.0	0.0	55.0	
21	0.0	0.0	0.0	0.0	0.0	0.0	0.0	0.0	4.8	0.0	0.0	4.8	9.5	42.9	19.0	9.5	9.5	68.1	
5	0.0	0.0	0.0	20.0	0.0	0.0	0.0	0.0	0.0	0.0	0.0	0.0	20.0	40.0	20.0	0.0	0.0	57.6	
4	0.0	0.0	0.0	0.0	0.0	0.0	50.0	0.0	0.0	25.0	25.0	0.0	0.0	0.0	0.0	0.0	0.0	41.5	
5	0.0	0.0	0.0	0.0	0.0	0.0	0.0	0.0	0.0	0.0	0.0	0.0	20.0	40.0	0.0	40.0	0.0	70.8	
3	0.0	0.0	0.0	0.0	0.0	0.0	0.0	0.0	0.0	0.0	0.0	0.0	0.0	0.0	0.0	66.7	33.3	80.0	
21	0.0	0.0	0.0	4.8	4.8	4.8	4.8	0.0	14.3	19.0	9.5	14.3	9.5	4.8	0.0	9.5	0.0	49.3	
4	0.0	0.0	0.0	25.0	25.0	0.0	0.0	0.0	25.0	25.0	0.0	0.0	0.0	0.0	0.0	0.0	0.0	31.8	
21	4.8	0.0	0.0	9.5	9.5	14.3	14.3	4.8	0.0	0.0	0.0	14.3	0.0	14.3	0.0	14.3	4.8	44.3	
7	0.0	0.0	0.0	0.0	0.0	0.0	14.3	0.0	14.3	0.0	14.3	0.0	14.3	14.3	14.3	14.3	0.0	57.7	
6	0.0	0.0	0.0	0.0	0.0	0.0	16.7	0.0	0.0	0.0	16.7	16.7	0.0	0.0	16.7	16.7	16.7	62.0	
16	0.0	0.0	0.0	0.0	0.0	0.0	6.2	0.0	0.0	12.5	0.0	0.0	12.5	25.0	18.8	18.8	6.2	65.4	
14	0.0	0.0	0.0	0.0	0.0	7.1	0.0	0.0	14.3	7.1	7.1	7.1	0.0	35.7	7.1	14.3	0.0	58.4	
4	0.0	0.0	0.0	0.0	0.0	0.0	0.0	25.0	25.0	0.0	25.0	0.0	25.0	0.0	0.0	0.0	0.0	48.5	
15	0.0	0.0	0.0	0.0	6.7	0.0	0.0	6.7	13.3	6.7	13.3	6.7	20.0	13.3	0.0	6.7	6.7	55.9	
23	0.0	0.0	0.0	0.0	8.7	13.0	30.4	30.4	17.4	0.0	0.0	0.0	0.0	0.0	0.0	0.0	0.0	33.7	

診療科目

(%)

*無回答及び「わからない・該当しない」は除外して集計		有効回答者数	西17 緩和	西16 呼外	西16 呼内	西16 眼	西15 腫瘍	西15 老年	西15 消内	西14 腎高内	西14 糖代	西13 精神	西12 眼科	西11 神経内	西11 脳外	西10 耳鼻科	西9 循内	西8 消化器内	西7 移再建	西7 乳腺	西4 脳外	西4 放射治	西4 放射診
全体	603	0.3	3.8	1.3	2.0	5.0	0.5	1.8	2.0	2.0	2.3	5.5	2.2	1.7	4.3	3.2	7.3	3.5	1.5	0.7	2.5	0.2	
性別																							
男性	273	0.0	3.3	2.2	4.0	6.2	0.7	2.9	1.5	1.1	0.7	5.1	2.9	1.5	6.6	2.9	8.4	3.3	0.0	0.7	3.7	0.0	
女性	267	0.7	4.5	0.0	0.0	2.6	0.4	1.1	2.2	2.2	4.5	6.7	1.1	2.2	2.6	3.7	7.1	1.5	3.4	0.7	0.4	0.4	
性年齢																							
男女 0～14歳	4	0.0	0.0	0.0	0.0	0.0	0.0	0.0	0.0	0.0	25.0	0.0	0.0	0.0	0.0	0.0	0.0	0.0	0.0	0.0	0.0	0.0	
男性 15～54歳	67	0.0	0.0	0.0	1.5	3.0	0.0	0.0	1.5	3.0	3.0	6.0	4.5	6.0	1.5	9.0	3.0	0.0	1.5	1.5	0.0	0.0	
男性 55～69歳	104	0.0	4.8	3.8	3.8	7.7	0.0	2.9	1.0	0.0	0.0	5.8	2.9	1.0	6.7	2.9	6.7	4.8	0.0	0.0	7.7	0.0	
男性 70歳以上	97	0.0	4.1	2.1	6.2	5.2	2.1	5.2	2.1	1.0	0.0	6.2	1.0	0.0	7.2	4.1	10.3	2.1	0.0	1.0	1.0	0.0	
女性 15～54歳	114	0.9	1.8	0.0	0.0	1.8	0.0	0.0	1.8	3.5	6.1	1.8	1.8	4.4	3.5	0.9	2.6	0.9	4.4	0.0	0.0	0.0	
女性 55～69歳	79	0.0	5.1	0.0	0.0	2.5	0.0	1.3	1.3	2.5	3.8	11.4	1.3	0.0	3.8	3.8	7.6	2.5	3.8	1.3	1.3	1.3	
女性 70歳以上	65	1.5	9.2	0.0	0.0	4.6	1.5	3.1	4.6	0.0	1.5	10.8	0.0	1.5	0.0	9.2	13.8	1.5	1.5	1.5	0.0	0.0	

(%)

*無回答及び「わからない・該当しない」は除外して集計		有効回答者数	東16 呼吸内	東15 心療内	東15 皮膚	東14 血免	東13 胃腸外	東13 泌尿器	東12 肢リハ	東12 てんかん	東12 内リハ	東12 高リハ	東11 整形	東10 形成	東10 歯科	東9 循内	東9 心臓外	東8 肝胆膵	東8 胃腸外	東7 乳腺	東7 婦人	東6 産科
全体	603	4.3	0.8	6.5	2.7	0.5	3.6	0.8	0.7	0.8	0.7	4.0	0.7	4.0	1.3	1.5	2.7	2.5	0.7	3.0	5.0	
性別																						
男性	273	6.2	0.4	7.0	1.1	0.4	6.6	1.1	0.7	1.5	0.4	3.3	0.4	2.2	2.2	4.4	2.2	4.4	0.0	0.0	0.0	
女性	267	3.0	1.5	6.0	3.7	0.4	1.1	0.7	0.7	0.4	0.7	4.9	1.1	5.6	0.4	0.4	1.5	3.0	1.5	5.6	9.4	
性年齢																						
男女 0～14歳	4	0.0	0.0	50.0	0.0	0.0	0.0	0.0	0.0	0.0	0.0	0.0	0.0	25.0	0.0	0.0	0.0	0.0	0.0	0.0	0.0	
男性 15～54歳	67	6.0	0.0	10.4	1.5	0.0	1.5	0.0	3.0	0.0	0.0	9.0	1.5	4.5	4.5	1.5	4.5	4.5	0.0	0.0	0.0	
男性 55～69歳	104	6.7	0.0	4.8	1.0	0.0	9.6	1.9	0.0	2.9	0.0	2.9	0.0	1.0	1.0	1.0	3.8	1.0	0.0	0.0	0.0	
男性 70歳以上	97	5.2	1.0	7.2	1.0	1.0	7.2	1.0	0.0	1.0	1.0	1.0	0.0	1.0	2.1	3.1	5.2	2.1	0.0	0.0	0.0	
女性 15～54歳	114	0.9	3.5	4.4	4.4	0.9	0.0	0.9	1.8	0.0	0.0	6.1	2.6	7.0	0.0	0.9	0.0	1.8	2.6	6.1	20.2	
女性 55～69歳	79	6.3	0.0	6.3	3.8	0.0	2.5	1.3	0.0	0.0	0.0	3.8	0.0	2.5	1.3	0.0	2.5	6.3	1.3	7.6	0.0	
女性 70歳以上	65	3.1	0.0	4.6	1.5	0.0	1.5	0.0	0.0	1.5	3.1	3.1	0.0	7.7	0.0	0.0	3.1	1.5	0.0	3.1	0.0	

選択理由

(複数回答、%)

*無回答及び「わからない・該当しない」は除外して集計		有効回答者数	か医療施設や設備が良い	良い医師がいるから	対言葉使いや態度など応	評判が良いから	すぐ入院できるから	介他の医療機関からの紹介	救急受け入れて	家族や知人のすすめで	いや通勤先などから近いから	交通の便が良いから	その他
全体	558	57.7	48.2	11.8	9.1	1.8	72.6	6.8	6.8	6.1	6.1	5.4	
性別													
男性	249	56.2	49.8	10.8	8.8	1.2	75.5	8.8	4.4	3.2	7.2	4.0	
女性	255	60.0	46.3	12.5	9.4	2.7	72.2	5.1	8.6	9.0	5.1	5.5	
性年齢													
男女 0～14歳	4	75.0	50.0	25.0	0.0	0.0	75.0	0.0	0.0	0.0	0.0	25.0	
男性 15～54歳	66	36.4	31.8	1.5	1.5	1.5	86.4	12.1	3.0	7.6	9.1	3.0	
男性 55～69歳	95	60.0	55.8	9.5	9.5	0.0	76.8	5.3	5.3	2.1	7.4	6.3	
男性 70歳以上	83	67.5	57.8	19.3	13.3	2.4	66.3	10.8	4.8	1.2	6.0	2.4	
女性 15～54歳	113	52.2	30.1	9.7	8.0	1.8	77.9	4.4	9.7	8.0	4.4	5.3	
女性 55～69歳	77	61.0	54.5	16.9	6.5	2.6	70.1	5.2	7.8	10.4	5.2	6.5	
女性 70歳以上	56	75.0	73.2	14.3	16.1	5.4	58.9	5.4	8.9	7.1	5.4	3.6	
診療科目													
西17-緩和	2	100.0	0.0	0.0	100.0	0.0	100.0	0.0	0.0	0.0	0.0	0.0	
西16-呼外	22	68.2	68.2	9.1	27.3	0.0	63.6	4.5	13.6	4.5	4.5	0.0	
西16-呼内	6	66.7	50.0	50.0	0.0	0.0	50.0	0.0	16.7	0.0	16.7	0.0	
西16-眼	9	66.7	44.4	11.1	11.1	0.0	88.9	0.0	0.0	0.0	22.2	11.1	
西15-腫瘍	26	61.5	42.3	19.2	11.5	0.0	73.1	3.8	11.5	11.5	3.8	0.0	
西15-老年	3	100.0	66.7	66.7	0.0	33.3	0.0	33.3	0.0	0.0	0.0	0.0	
西15-消内	11	72.7	90.9	9.1	18.2	0.0	72.7	0.0	0.0	0.0	9.1	9.1	
西14-腎高内	12	50.0	58.3	8.3	16.7	0.0	58.3	0.0	0.0	16.7	8.3	8.3	
西14-糖代	10	40.0	40.0	10.0	10.0	0.0	70.0	0.0	0.0	0.0	30.0	10.0	
西13-精神	14	50.0	14.3	7.1	14.3	7.1	42.9	21.4	7.1	14.3	7.1	14.3	
西12-眼科	33	54.5	63.6	15.2	6.1	0.0	84.8	0.0	3.0	3.0	3.0	0.0	
西11-神経内	13	38.5	15.4	23.1	0.0	0.0	69.2	7.7	0.0	7.7	7.7	15.4	
西11-脳外	10	60.0	50.0	0.0	10.0	10.0	90.0	20.0	10.0	10.0	0.0	0.0	
西10-耳鼻科	25	52.0	36.0	0.0	4.0	0.0	92.0	12.0	4.0	4.0	12.0	0.0	
西9-循内	16	62.5	37.5	18.8	6.2	0.0	56.2	18.8	12.5	6.2	6.2	12.5	
西8-消化器内	40	72.5	65.0	10.0	15.0	7.5	60.0	5.0	12.5	5.0	10.0	5.0	
西7-移再建	19	63.2	42.1	0.0	15.8	0.0	84.2	10.5	0.0	5.3	5.3	10.5	
西7-乳腺	8	62.5	50.0	12.5	12.5	0.0	75.0	12.5	25.0	0.0	0.0	0.0	
西4-脳外	4	75.0	50.0	25.0	0.0	0.0	75.0	0.0	0.0	0.0	0.0	0.0	
西4-放射治	14	50.0	42.9	14.3	0.0	0.0	71.4	0.0	7.1	7.1	0.0	14.3	
西4-放射診	1	0.0	0.0	0.0	0.0	0.0	100.0	0.0	0.0	0.0	0.0	0.0	
東16-呼吸内	24	62.5	50.0	25.0	8.3	0.0	75.0	12.5	4.2	0.0	0.0	4.2	
東15-心療内	5	20.0	40.0	20.0	0.0	0.0	60.0	0.0	0.0	0.0	0.0	0.0	
東15-皮膚	35	54.3	57.1	14.3	8.6	2.9	91.4	0.0	0.0	8.6	0.0	2.9	
東14-血免	14	35.7	28.6	7.1	0.0	0.0	64.3	14.3	0.0	7.1	14.3	21.4	
東13-胃腸外	2	100.0	100.0	0.0	0.0	0.0	100.0	0.0	0.0	0.0	0.0	0.0	
東13-泌尿器	19	68.4	73.7	5.3	15.8	0.0	89.5	0.0	5.3	0.0	5.3	0.0	
東12-肢リハ	4	50.0	50.0	50.0	25.0	0.0	50.0	0.0	0.0	0.0	25.0	0.0	
東12-てんかん	4	0.0	50.0	0.0	25.0	0.0	75.0	0.0	50.0	0.0	0.0	0.0	
東12-内リハ	5	60.0	60.0	20.0	0.0	0.0	40.0	40.0	20.0	20.0	0.0	0.0	
東12-高リハ	4	75.0	50.0	0.0	0.0	0.0	100.0	0.0	0.0	25.0	0.0	0.0	
東11-整形	24	58.3	45.8	4.2	4.2	0.0	83.3	0.0	8.3	0.0	8.3	8.3	
東10-形成	4	25.0	25.0	25.0	0.0	0.0	25.0	25.0	0.0	0.0	0.0	25.0	
東10-歯科	23	52.2	43.5	8.7	0.0	4.3	73.9	4.3	4.3	8.7	13.0	4.3	
東9-循内	8	62.5	62.5	12.5	12.5	0.0	37.5	0.0	12.5	0.0	12.5	12.5	
東9-心臓外	8	50.0	37.5	0.0	12.5	0.0	87.5	12.5	0.0	0.0	0.0	12.5	
東8-肝胆脾	12	58.3	58.3	25.0	0.0	8.3	41.7	33.3	0.0	16.7	0.0	0.0	
東8-胃腸外	14	64.3	64.3	14.3	7.1	0.0	50.0	0.0	14.3	14.3	0.0	7.1	
東7-乳腺	4	75.0	75.0	0.0	0.0	0.0	50.0	25.0	75.0	0.0	0.0	0.0	
東7-婦人	17	58.8	47.1	11.8	5.9	5.9	76.5	11.8	5.9	5.9	0.0	5.9	
東6-産科	30	50.0	6.7	3.3	6.7	0.0	86.7	3.3	6.7	13.3	6.7	3.3	

建物の外観やつくり

		(% )						
*無回答及び「わからない・該当しない」は除外して集計		有効回答者数	非常に満足	満足	どちらともいえない	やや不満	不満	インデックス
全体		569	25.1	54.8	16.0	2.8	1.2	75.0
性別	男性	258	25.6	55.4	15.1	1.9	1.9	75.2
	女性	253	25.7	52.6	16.6	4.3	0.8	74.5
性年齢	男女 0～14歳	4	50.0	25.0	0.0	25.0	0.0	75.0
	男性 15～54歳	67	22.4	61.2	10.4	1.5	4.5	73.9
	男性 55～69歳	97	22.7	55.7	18.6	2.1	1.0	74.2
	男性 70歳以上	89	30.3	51.7	14.6	2.2	1.1	77.0
	女性 15～54歳	112	28.6	53.6	15.2	2.7	0.0	77.0
	女性 55～69歳	76	19.7	53.9	19.7	3.9	2.6	71.1
	女性 70歳以上	57	26.3	50.9	17.5	5.3	0.0	74.6
診療科目	西17－緩和	2	0.0	100.0	0.0	0.0	0.0	75.0
	西16－呼外	23	34.8	39.1	26.1	0.0	0.0	77.2
	西16－呼内	6	0.0	100.0	0.0	0.0	0.0	75.0
	西16－眼	12	8.3	58.3	33.3	0.0	0.0	68.8
	西15－腫瘍	27	18.5	55.6	22.2	0.0	3.7	71.3
	西15－老年	3	66.7	0.0	33.3	0.0	0.0	83.3
	西15－消内	11	27.3	45.5	27.3	0.0	0.0	75.0
	西14－腎高内	10	10.0	70.0	20.0	0.0	0.0	72.5
	西14－糖代	12	33.3	33.3	25.0	8.3	0.0	72.9
	西13－精神	14	50.0	28.6	21.4	0.0	0.0	82.1
	西12－眼科	32	18.8	65.6	12.5	3.1	0.0	75.0
	西11－神経内	13	7.7	53.8	30.8	7.7	0.0	65.4
	西11－脳外	9	11.1	77.8	11.1	0.0	0.0	75.0
	西10－耳鼻科	25	28.0	56.0	12.0	4.0	0.0	77.0
	西9－循内	17	23.5	64.7	5.9	0.0	5.9	75.0
	西8－消化器内	39	35.9	41.0	15.4	2.6	5.1	75.0
	西7－移再建	20	5.0	65.0	30.0	0.0	0.0	68.8
	西7－乳腺	9	55.6	44.4	0.0	0.0	0.0	88.9
	西4－脳外	4	0.0	75.0	0.0	25.0	0.0	62.5
	西4－放射治	12	8.3	75.0	8.3	8.3	0.0	70.8
	西4－放射診	1	0.0	100.0	0.0	0.0	0.0	75.0
	東16－呼吸内	25	16.0	56.0	20.0	4.0	4.0	69.0
	東15－心療内	5	20.0	60.0	20.0	0.0	0.0	75.0
	東15－皮膚	37	21.6	62.2	8.1	5.4	2.7	73.6
	東14－血免	14	28.6	50.0	14.3	7.1	0.0	75.0
	東13－胃腸外	3	0.0	100.0	0.0	0.0	0.0	75.0
	東13－泌尿器	22	27.3	68.2	4.5	0.0	0.0	80.7
	東12－股リハ	5	40.0	40.0	20.0	0.0	0.0	80.0
	東12－てんかん	4	25.0	75.0	0.0	0.0	0.0	81.2
	東12－内リハ	5	40.0	40.0	20.0	0.0	0.0	80.0
	東12－高リハ	3	0.0	33.3	66.7	0.0	0.0	58.3
	東11－整形	24	41.7	50.0	8.3	0.0	0.0	83.3
	東10－形成	3	33.3	66.7	0.0	0.0	0.0	83.3
	東10－歯科	23	39.1	52.2	8.7	0.0	0.0	82.6
	東9－循内	8	50.0	37.5	12.5	0.0	0.0	84.4
	東9－心臓外	7	28.6	57.1	0.0	14.3	0.0	75.0
	東8－肝胆脾	14	21.4	71.4	0.0	7.1	0.0	76.8
	東8－胃腸外	15	20.0	33.3	26.7	13.3	6.7	61.7
	東7－乳腺	4	25.0	25.0	50.0	0.0	0.0	68.8
	東7－婦人	18	16.7	55.6	27.8	0.0	0.0	72.2
	東6－産科	29	27.6	51.7	17.2	3.4	0.0	75.9

医療機器等の設備

		(% )					
有効回答者数		非常に満足	満足	どちらともいえない	やや不満	不満	インデックス
578		46.5	48.4	4.7	0.2	0.2	85.3
262		48.5	47.7	3.4	0.0	0.4	86.0
258		46.5	47.7	5.4	0.4	0.0	85.1
3		66.7	33.3	0.0	0.0	0.0	91.7
66		43.9	50.0	4.5	0.0	1.5	83.7
100		40.0	54.0	6.0	0.0	0.0	83.5
91		61.5	38.5	0.0	0.0	0.0	90.4
113		41.6	52.2	6.2	0.0	0.0	83.8
78		43.6	50.0	5.1	1.3	0.0	84.0
60		60.0	36.7	3.3	0.0	0.0	89.2
2		0.0	100.0	0.0	0.0	0.0	75.0
23		39.1	52.2	8.7	0.0	0.0	82.6
8		50.0	50.0	0.0	0.0	0.0	87.5
11		45.5	45.5	9.1	0.0	0.0	84.1
28		28.6	67.9	3.6	0.0	0.0	81.2
3		66.7	33.3	0.0	0.0	0.0	91.7
10		40.0	60.0	0.0	0.0	0.0	85.0
11		27.3	63.6	9.1	0.0	0.0	79.5
12		41.7	33.3	25.0	0.0	0.0	79.2
13		53.8	38.5	7.7	0.0	0.0	86.5
32		46.9	50.0	3.1	0.0	0.0	85.9
13		30.8	61.5	7.7	0.0	0.0	80.8
9		33.3	55.6	11.1	0.0	0.0	80.6
25		52.0	44.0	4.0	0.0	0.0	87.0
17		58.8	41.2	0.0	0.0	0.0	89.7
41		56.1	39.0	4.9	0.0	0.0	87.8
19		36.8	52.6	10.5	0.0	0.0	81.6
9		77.8	22.2	0.0	0.0	0.0	94.4
4		50.0	25.0	0.0	25.0	0.0	75.0
15		40.0	60.0	0.0	0.0	0.0	85.0
1		100.0	0.0	0.0	0.0	0.0	100.0
24		37.5	54.2	8.3	0.0	0.0	82.3
5		20.0	80.0	0.0	0.0	0.0	80.0
38		44.7	55.3	0.0	0.0	0.0	86.2
16		43.8	43.8	12.5	0.0	0.0	82.8
3		33.3	66.7	0.0	0.0	0.0	83.3
22		40.9	59.1	0.0	0.0	0.0	85.2
5		40.0	60.0	0.0	0.0	0.0	85.0
4		25.0	75.0	0.0	0.0	0.0	81.2
5		60.0	40.0	0.0	0.0	0.0	90.0
3		0.0	100.0	0.0	0.0	0.0	75.0
24		62.5	33.3	4.2	0.0	0.0	89.6
4		75.0	25.0	0.0	0.0	0.0	93.8
23		43.5	52.2	4.3	0.0	0.0	84.8
8		62.5	37.5	0.0	0.0	0.0	90.6
8		62.5	37.5	0.0	0.0	0.0	90.6
16		87.5	12.5	0.0	0.0	0.0	96.9
14		35.7	57.1	0.0	0.0	7.1	78.6
4		25.0	75.0	0.0	0.0	0.0	81.2
17		41.2	47.1	11.8	0.0	0.0	82.4
29		55.2	37.9	6.9	0.0	0.0	87.1

トイレ、洗面、給湯等の設備

		(% )					
有効回答者数		非常に満足	満足	どちらともいえない	やや不満	不満	インデックス
591		30.1	55.2	11.5	2.7	0.5	77.9
267		31.8	55.8	8.6	2.6	1.1	78.7
262		29.0	53.1	15.3	2.7	0.0	77.1
4		50.0	50.0	0.0	0.0	0.0	87.5
66		33.3	57.6	3.0	3.0	3.0	78.8
102		27.5	54.9	12.7	3.9	1.0	76.0
94		35.1	57.4	6.4	1.1	0.0	81.6
114		28.1	44.7	22.8	4.4	0.0	74.1
78		26.9	61.5	11.5	0.0	0.0	78.8
62		32.3	59.7	6.5	1.6	0.0	80.6
2		0.0	100.0	0.0	0.0	0.0	75.0
23		43.5	52.2	4.3	0.0	0.0	84.8
8		75.0	25.0	0.0	0.0	0.0	93.8
12		25.0	50.0	16.7	8.3	0.0	72.9
28		21.4	57.1	21.4	0.0	0.0	75.0
3		66.7	33.3	0.0	0.0	0.0	91.7
11		45.5	45.5	0.0	9.1	0.0	81.8
11		9.1	72.7	9.1	9.1	0.0	70.5
12		16.7	50.0	33.3	0.0	0.0	70.8
14		42.9	28.6	21.4	7.1	0.0	76.8
32		34.4	65.6	0.0	0.0	0.0	83.6
13		23.1	46.2	7.7	23.1	0.0	67.3
9		0.0	77.8	22.2	0.0	0.0	69.4
26		38.5	50.0	11.5	0.0	0.0	81.7
19		21.1	68.4	5.3	0.0	5.3	75.0
42		40.5	38.1	11.9	4.8	4.8	76.2
21		9.5	61.9	28.6	0.0	0.0	70.2
9		55.6	33.3	0.0	11.1	0.0	83.3
4		25.0	50.0	25.0	0.0	0.0	75.0
15		6.7	73.3	20.0	0.0	0.0	71.7
1		0.0	100.0	0.0	0.0	0.0	75.0
26		23.1	61.5	15.4	0.0	0.0	76.9
5		20.0	80.0	0.0	0.0	0.0	80.0
38		23.7	57.9	10.5	7.9	0.0	74.3
16		37.5	50.0	12.5	0.0	0.0	81.2
3		0.0	100.0	0.0	0.0	0.0	75.0
22		22.7	77.3	0.0	0.0	0.0	80.7
5		20.0	80.0	0.0	0.0	0.0	80.0
4		25.0	75.0	0.0	0.0	0.0	81.2
5		40.0	60.0	0.0	0.0	0.0	85.0
4		0.0	100.0	0.0	0.0	0.0	75.0
24		41.7	41.7	12.5	4.2	0.0	80.2
4		50.0	25.0	25.0	0.0	0.0	81.2
23		30.4	65.2	4.3	0.0	0.0	81.5
8		50.0	37.5	0.0	12.5	0.0	81.2
9		44.4	55.6	0.0	0.0	0.0	86.1
15		60.0	33.3	6.7	0.0	0.0	88.3
14		14.3	64.3	14.3	7.1	0.0	71.4
4		25.0	50.0	25.0	0.0</		

売店、食堂、自動販売機

		(%)						
*無回答及び「わからない・該当しない」は除外して集計		有効回答者数	非常に満足	満足	どちらともいえない	やや不満	不満	インデックス
全体		575	23.7	54.4	15.8	5.7	0.3	73.8
性別	男性	263	23.2	58.9	13.7	3.8	0.4	75.2
	女性	256	25.4	48.8	17.2	8.2	0.4	72.7
性年齢	男女 0～14歳	4	50.0	25.0	0.0	25.0	0.0	75.0
	男性 15～54歳	67	32.8	59.7	4.5	1.5	1.5	80.2
	男性 55～69歳	101	17.8	57.4	17.8	6.9	0.0	71.5
	男性 70歳以上	90	22.2	60.0	15.6	2.2	0.0	75.6
	女性 15～54歳	114	27.2	46.5	14.0	11.4	0.9	71.9
	女性 55～69歳	76	21.1	53.9	22.4	2.6	0.0	73.4
	女性 70歳以上	58	25.9	50.0	15.5	8.6	0.0	73.3
診療科目	西17-緩和	2	0.0	50.0	0.0	50.0	0.0	50.0
	西16-呼外	22	27.3	59.1	13.6	0.0	0.0	78.4
	西16-呼内	6	0.0	83.3	16.7	0.0	0.0	70.8
	西16-眼	10	20.0	50.0	30.0	0.0	0.0	72.5
	西15-腫瘍	27	11.1	66.7	22.2	0.0	0.0	72.2
	西15-老年	3	66.7	0.0	33.3	0.0	0.0	83.3
	西15-消内	11	9.1	63.6	18.2	9.1	0.0	68.2
	西14-腎高内	11	9.1	63.6	18.2	9.1	0.0	68.2
	西14-糖代	12	25.0	58.3	16.7	0.0	0.0	77.1
	西13-精神	14	50.0	28.6	7.1	14.3	0.0	78.6
	西12-眼科	31	29.0	54.8	12.9	3.2	0.0	77.4
	西11-神経内	13	15.4	46.2	15.4	23.1	0.0	63.5
	西11-脳外	10	20.0	60.0	10.0	10.0	0.0	72.5
	西10-耳鼻科	25	24.0	60.0	12.0	4.0	0.0	76.0
	西9-循内	18	16.7	72.2	11.1	0.0	0.0	76.4
	西8-消化器内	38	31.6	44.7	23.7	0.0	0.0	77.0
	西7-移再建	19	5.3	73.7	21.1	0.0	0.0	71.1
	西7-乳腺	9	77.8	22.2	0.0	0.0	0.0	94.4
	西4-脳外	4	0.0	75.0	25.0	0.0	0.0	68.8
	西4-放射治	15	13.3	66.7	6.7	13.3	0.0	70.0
	西4-放射診	1	0.0	0.0	100.0	0.0	0.0	50.0
	東16-呼吸内	25	12.0	72.0	16.0	0.0	0.0	74.0
	東15-心療内	5	0.0	40.0	40.0	0.0	20.0	50.0
	東15-皮膚	37	21.6	59.5	8.1	10.8	0.0	73.0
	東14-血免	16	25.0	37.5	25.0	12.5	0.0	68.8
	東13-胃腸外	3	0.0	66.7	33.3	0.0	0.0	66.7
	東13-泌尿器	21	19.0	57.1	14.3	9.5	0.0	71.4
	東12-股リハ	5	40.0	60.0	0.0	0.0	0.0	85.0
	東12-てんかん	4	0.0	75.0	25.0	0.0	0.0	68.8
	東12-内リハ	5	40.0	40.0	20.0	0.0	0.0	80.0
	東12-高リハ	4	0.0	50.0	50.0	0.0	0.0	62.5
	東11-整形	24	25.0	58.3	4.2	12.5	0.0	74.0
	東10-形成	4	50.0	25.0	25.0	0.0	0.0	81.2
	東10-歯科	23	39.1	43.5	17.4	0.0	0.0	80.4
	東9-循内	8	37.5	62.5	0.0	0.0	0.0	84.4
	東9-心臓外	9	22.2	66.7	11.1	0.0	0.0	77.8
	東8-肝胆脾	15	33.3	33.3	20.0	13.3	0.0	71.7
	東8-胃腸外	15	20.0	33.3	26.7	13.3	6.7	61.7
	東7-乳腺	4	25.0	75.0	0.0	0.0	0.0	81.2
	東7-婦人	18	11.1	61.1	22.2	5.6	0.0	69.4
	東6-産科	29	37.9	37.9	10.3	13.8	0.0	75.0

整理整頓や清掃状態

		(%)						
*無回答及び「わからない・該当しない」は除外して集計		有効回答者数	非常に満足	満足	どちらともいえない	やや不満	不満	インデックス
全体		585	31.5	55.6	10.1	1.9	1.0	78.6
性別	男性	263	32.3	56.3	8.4	1.9	1.1	79.2
	女性	261	31.4	53.6	11.5	2.3	1.1	78.0
性年齢	男女 0～14歳	4	75.0	25.0	0.0	0.0	0.0	93.8
	男性 15～54歳	67	38.8	50.7	4.5	1.5	4.5	79.5
	男性 55～69歳	100	27.0	59.0	11.0	3.0	0.0	77.5
	男性 70歳以上	91	33.0	60.4	6.6	0.0	0.0	81.6
	女性 15～54歳	114	29.8	51.8	13.2	3.5	1.8	76.1
	女性 55～69歳	78	25.6	62.8	9.0	1.3	1.3	77.6
	女性 70歳以上	61	42.6	49.2	6.6	1.6	0.0	83.2
診療科目	西17-緩和	2	50.0	50.0	0.0	0.0	0.0	87.5
	西16-呼外	22	50.0	45.5	4.5	0.0	0.0	86.4
	西16-呼内	7	42.9	42.9	14.3	0.0	0.0	82.1
	西16-眼	12	33.3	58.3	8.3	0.0	0.0	81.2
	西15-腫瘍	27	18.5	59.3	18.5	3.7	0.0	73.1
	西15-老年	3	66.7	33.3	0.0	0.0	0.0	91.7
	西15-消内	11	36.4	54.5	9.1	0.0	0.0	81.8
	西14-腎高内	11	9.1	72.7	9.1	9.1	0.0	70.5
	西14-糖代	12	33.3	58.3	8.3	0.0	0.0	81.2
	西13-精神	14	50.0	28.6	21.4	0.0	0.0	82.1
	西12-眼科	33	48.5	42.4	3.0	6.1	0.0	83.3
	西11-神経内	13	23.1	53.8	15.4	7.7	0.0	73.1
	西11-脳外	10	10.0	80.0	0.0	0.0	10.0	70.0
	西10-耳鼻科	26	38.5	61.5	0.0	0.0	0.0	84.6
	西9-循内	19	31.6	63.2	5.3	0.0	0.0	81.6
	西8-消化器内	41	34.1	46.3	14.6	0.0	4.9	76.2
	西7-移再建	20	20.0	65.0	15.0	0.0	0.0	76.2
	西7-乳腺	9	66.7	22.2	0.0	11.1	0.0	86.1
	西4-脳外	4	0.0	75.0	25.0	0.0	0.0	68.8
	西4-放射治	13	15.4	69.2	7.7	7.7	0.0	73.1
	西4-放射診	1	0.0	100.0	0.0	0.0	0.0	75.0
	東16-呼吸内	25	12.0	76.0	12.0	0.0	0.0	75.0
	東15-心療内	5	0.0	100.0	0.0	0.0	0.0	75.0
	東15-皮膚	38	34.2	55.3	7.9	0.0	2.6	79.6
	東14-血免	16	18.8	62.5	12.5	0.0	6.2	71.9
	東13-胃腸外	3	0.0	66.7	33.3	0.0	0.0	66.7
	東13-泌尿器	22	40.9	54.5	4.5	0.0	0.0	84.1
	東12-股リハ	5	20.0	60.0	20.0	0.0	0.0	75.0
	東12-てんかん	4	25.0	50.0	25.0	0.0	0.0	75.0
	東12-内リハ	5	40.0	40.0	20.0	0.0	0.0	80.0
	東12-高リハ	4	25.0	75.0	0.0	0.0	0.0	81.2
	東11-整形	24	16.7	45.8	25.0	8.3	4.2	65.6
	東10-形成	4	25.0	50.0	25.0	0.0	0.0	75.0
	東10-歯科	23	47.8	43.5	8.7	0.0	0.0	84.8
	東9-循内	8	37.5	62.5	0.0	0.0	0.0	84.4
	東9-心臓外	9	55.6	44.4	0.0	0.0	0.0	88.9
	東8-肝胆脾	15	53.3	26.7	13.3	6.7	0.0	81.7
	東8-胃腸外	14	21.4	71.4	7.1	0.0	0.0	78.6
	東7-乳腺	4	0.0	75.0	25.0	0.0	0.0	68.8
	東7-婦人	18	11.1	72.2	16.7	0.0	0.0	73.6
	東6-産科	29	34.5	58.6	3.4	3.4	0.0	81.0

院内施設面全般について

		(%)						
*無回答及び「わからない・該当しない」は除外して集計		有効回答者数	非常に満足	満足	どちらともいえない	やや不満	不満	インデックス
全体		578	26.6	60.7	10.2	2.1	0.3	77.8
性別	男性	264	25.0	63.6	7.2	3.4	0.8	77.2
	女性	255	29.4	57.3	12.2	1.2	0.0	78.7
性年齢	男女 0～14歳	4	50.0	25.0	25.0	0.0	0.0	81.2
	男性 15～54歳	67	26.9	64.2	1.5	4.5	3.0	76.9
	男性 55～69歳	99	22.2	61.6	11.1	5.1	0.0	75.3
	男性 70歳以上	93	25.8	66.7	6.5	1.1	0.0	79.3
	女性 15～54歳	113	29.2	56.6	12.4	1.8	0.0	78.3
	女性 55～69歳	77	24.7	64.9	10.4	0.0	0.0	78.6
	女性 70歳以上	57	36.8	49.1	12.3	1.8	0.0	80.3
診療科目	西17-緩和	2	0.0	100.0	0.0	0.0	0.0	75.0
	西16-呼外	22	31.8	54.5	13.6	0.0	0.0	79.5
	西16-呼内	8	25.0	75.0	0.0	0.0	0.0	81.2
	西16-眼	12	16.7	66.7	16.7	0.0	0.0	75.0
	西15-腫瘍	28	14.3	60.7	21.4	3.6	0.0	71.4
	西15-老年	3	66.7	33.3	0.0	0.0	0.0	91.7
	西15-消内	11	18.2	63.6	9.1	9.1	0.0	72.7
	西14-腎高内	11	18.2	72.7	9.1	0.0	0.0	77.3
	西14-糖代	11	18.2	72.7	9.1	0.0	0.0	77.3
	西13-精神	14	50.0	28.6	21.4	0.0	0.0	82.1
	西12-眼科	32	28.1	68.8	0.0	3.1	0.0	80.5
	西11-神経内	13	23.1	46.2	23.1	7.7	0.0	71.2
	西11-脳外	10	20.0	70.0	0.0	0.0	10.0	72.5
	西10-耳鼻科	26	30.8	57.7	11.5	0.0	0.0	79.8
	西9-循内	18	33.3	44.4	16.7	5.6	0.0	76.4
	西8-消化器内	40	30.0	50.0	17.5	2.5	0.0	76.9
	西7-移再建	21	14.3	66.7	19.0	0.0	0.0	73.8
	西7-乳腺	9	66.7	33.3	0.0	0.0	0.0	91.7
	西4-脳外	4	0.0	50.0	25.0	25.0	0.0	56.2
	西4-放射治	14	7.1	85.7	7.1	0.0	0.0	75.0
	西4-放射診	1	0.0	100.0	0.0	0.0	0.0	75.0
	東16-呼吸内	22	18.2	72.7	4.5	4.5	0.0	76.1
	東15-心療内	5	0.0	100.0	0.0	0.0	0.0	75.0
	東15-皮膚	37	27.0	67.6	5.4	0.0	0.0	80.4
	東14-血免	16	25.0	43.8	31.2	0.0	0.0	73.4
	東13-胃腸外	3	0.0	100.0	0.0	0.0	0.0	75.0
	東13-泌尿器	22	18.2	81.8	0.0	0.0</		

病室の居心地（清潔さ・広さなど）

		（%）						
*無回答及び「わからない・該当しない」は除外して集計		有効回答者数	非常に満足	満足	どちらともいえない	やや不満	不満	インデックス
全体		591	35.0	55.3	8.1	1.2	0.3	80.9
性別	男性	270	32.6	58.5	6.7	1.5	0.7	80.2
	女性	261	36.4	54.8	7.7	1.1	0.0	81.6
性年齢	男女 0～14歳	4	25.0	75.0	0.0	0.0	0.0	81.2
	男性 15～54歳	67	29.9	61.2	4.5	1.5	3.0	78.4
	男性 55～69歳	104	30.8	58.7	9.6	1.0	0.0	79.8
	男性 70歳以上	94	37.2	57.4	4.3	1.1	0.0	82.7
	女性 15～54歳	114	30.7	57.0	11.4	0.9	0.0	79.4
	女性 55～69歳	79	40.5	53.2	3.8	2.5	0.0	82.9
	女性 70歳以上	59	44.1	52.5	3.4	0.0	0.0	85.2
診療科目	西17－緩和	2	50.0	50.0	0.0	0.0	0.0	87.5
	西16－呼外	22	36.4	54.5	9.1	0.0	0.0	81.8
	西16－呼内	8	75.0	25.0	0.0	0.0	0.0	93.8
	西16－眼	12	25.0	75.0	0.0	0.0	0.0	81.2
	西15－腫瘍	28	25.0	57.1	17.9	0.0	0.0	76.8
	西15－老年	3	66.7	33.3	0.0	0.0	0.0	91.7
	西15－消内	11	36.4	63.6	0.0	0.0	0.0	84.1
	西14－腎高内	10	20.0	70.0	0.0	10.0	0.0	75.0
	西14－糖代	12	16.7	83.3	0.0	0.0	0.0	79.2
	西13－精神	14	42.9	42.9	14.3	0.0	0.0	82.1
	西12－眼科	33	51.5	42.4	6.1	0.0	0.0	86.4
	西11－神経内	13	23.1	46.2	23.1	7.7	0.0	71.2
	西11－脳外	10	20.0	70.0	0.0	0.0	10.0	72.5
	西10－耳鼻科	26	30.8	61.5	3.8	3.8	0.0	79.8
	西9－循内	19	36.8	52.6	5.3	5.3	0.0	80.3
	西8－消化器内	43	41.9	48.8	7.0	2.3	0.0	82.6
	西7－移再建	21	28.6	57.1	14.3	0.0	0.0	78.6
	西7－乳腺	9	66.7	33.3	0.0	0.0	0.0	91.7
	西4－脳外	4	75.0	0.0	0.0	25.0	0.0	81.2
	西4－放射治	15	20.0	53.3	26.7	0.0	0.0	73.3
	西4－放射診	1	0.0	100.0	0.0	0.0	0.0	75.0
	東16－呼吸内	25	28.0	60.0	8.0	4.0	0.0	78.0
	東15－心療内	5	20.0	80.0	0.0	0.0	0.0	80.0
	東15－皮膚	38	42.1	52.6	5.3	0.0	0.0	84.2
	東14－血免	16	25.0	56.2	18.8	0.0	0.0	76.6
	東13－胃腸外	3	0.0	100.0	0.0	0.0	0.0	75.0
	東13－泌尿器	22	22.7	77.3	0.0	0.0	0.0	80.7
	東12－肢リハ	5	20.0	80.0	0.0	0.0	0.0	80.0
	東12－てんかん	4	0.0	75.0	25.0	0.0	0.0	68.8
	東12－内リハ	5	60.0	40.0	0.0	0.0	0.0	90.0
	東12－高リハ	4	0.0	75.0	25.0	0.0	0.0	68.8
	東11－整形	24	33.3	62.5	4.2	0.0	0.0	82.3
	東10－形成	4	50.0	50.0	0.0	0.0	0.0	87.5
	東10－歯科	22	45.5	40.9	13.6	0.0	0.0	83.0
	東9－循内	8	62.5	37.5	0.0	0.0	0.0	90.6
	東9－心臓外	8	50.0	50.0	0.0	0.0	0.0	87.5
	東8－肝胆脾	15	46.7	53.3	0.0	0.0	0.0	86.7
	東8－胃腸外	15	26.7	60.0	6.7	0.0	6.7	75.0
	東7－乳腺	4	25.0	75.0	0.0	0.0	0.0	81.2
	東7－婦人	18	33.3	61.1	5.6	0.0	0.0	81.9
東6－産科	30	30.0	46.7	23.3	0.0	0.0	76.7	

ベッド、寝具、ベッド周り設備

		（%）						
*無回答及び「わからない・該当しない」は除外して集計		有効回答者数	非常に満足	満足	どちらともいえない	やや不満	不満	インデックス
全体		595	31.9	55.6	9.6	2.9	0.0	79.2
性別	男性	269	29.4	58.4	8.9	3.3	0.0	78.4
	女性	265	33.6	55.1	8.7	2.6	0.0	79.9
性年齢	男女 0～14歳	4	25.0	75.0	0.0	0.0	0.0	81.2
	男性 15～54歳	67	28.4	56.7	7.5	7.5	0.0	76.5
	男性 55～69歳	103	24.3	61.2	14.6	0.0	0.0	77.4
	男性 70歳以上	94	36.2	57.4	3.2	3.2	0.0	81.6
	女性 15～54歳	114	32.5	51.8	12.3	3.5	0.0	78.3
	女性 55～69歳	79	30.4	60.8	6.3	2.5	0.0	79.7
	女性 70歳以上	63	41.3	54.0	3.2	1.6	0.0	83.7
診療科目	西17－緩和	2	50.0	50.0	0.0	0.0	0.0	87.5
	西16－呼外	23	39.1	52.2	8.7	0.0	0.0	82.6
	西16－呼内	8	62.5	37.5	0.0	0.0	0.0	90.6
	西16－眼	12	25.0	75.0	0.0	0.0	0.0	81.2
	西15－腫瘍	29	17.2	65.5	13.8	3.4	0.0	74.1
	西15－老年	3	66.7	33.3	0.0	0.0	0.0	91.7
	西15－消内	11	27.3	63.6	9.1	0.0	0.0	79.5
	西14－腎高内	11	18.2	63.6	9.1	9.1	0.0	72.7
	西14－糖代	12	16.7	75.0	0.0	8.3	0.0	75.0
	西13－精神	14	42.9	50.0	7.1	0.0	0.0	83.9
	西12－眼科	33	39.4	54.5	6.1	0.0	0.0	83.3
	西11－神経内	13	15.4	61.5	15.4	7.7	0.0	71.2
	西11－脳外	10	20.0	60.0	10.0	10.0	0.0	72.5
	西10－耳鼻科	26	23.1	57.7	15.4	3.8	0.0	75.0
	西9－循内	19	31.6	47.4	15.8	5.3	0.0	76.3
	西8－消化器内	41	43.9	43.9	9.8	2.4	0.0	82.3
	西7－移再建	21	33.3	57.1	4.8	4.8	0.0	79.8
	西7－乳腺	9	55.6	44.4	0.0	0.0	0.0	88.9
	西4－脳外	4	75.0	0.0	0.0	25.0	0.0	81.2
	西4－放射治	14	28.6	50.0	21.4	0.0	0.0	76.8
	西4－放射診	1	0.0	100.0	0.0	0.0	0.0	75.0
	東16－呼吸内	26	19.2	65.4	11.5	3.8	0.0	75.0
	東15－心療内	5	40.0	60.0	0.0	0.0	0.0	85.0
	東15－皮膚	39	38.5	53.8	7.7	0.0	0.0	82.7
	東14－血免	16	25.0	56.2	12.5	6.2	0.0	75.0
	東13－胃腸外	3	0.0	100.0	0.0	0.0	0.0	75.0
	東13－泌尿器	22	22.7	77.3	0.0	0.0	0.0	80.7
	東12－肢リハ	5	20.0	80.0	0.0	0.0	0.0	80.0
	東12－てんかん	4	50.0	50.0	0.0	0.0	0.0	87.5
	東12－内リハ	5	40.0	40.0	20.0	0.0	0.0	80.0
	東12－高リハ	4	0.0	75.0	25.0	0.0	0.0	68.8
	東11－整形	24	29.2	54.2	12.5	4.2	0.0	77.1
	東10－形成	4	0.0	100.0	0.0	0.0	0.0	75.0
	東10－歯科	23	39.1	43.5	13.0	4.3	0.0	79.3
	東9－循内	8	62.5	37.5	0.0	0.0	0.0	90.6
	東9－心臓外	9	33.3	66.7	0.0	0.0	0.0	83.3
	東8－肝胆脾	15	60.0	40.0	0.0	0.0	0.0	90.0
	東8－胃腸外	15	26.7	46.7	20.0	6.7	0.0	73.3
	東7－乳腺	4	0.0	100.0	0.0	0.0	0.0	75.0
	東7－婦人	18	22.2	72.2	5.6	0.0	0.0	79.2
東6－産科	30	30.0	36.7	26.7	6.7	0.0	72.5	

冷暖房や照明

		（%）						
*無回答及び「わからない・該当しない」は除外して集計		有効回答者数	非常に満足	満足	どちらともいえない	やや不満	不満	インデックス
全体		591	28.6	52.5	16.2	2.0	0.7	76.6
性別	男性	269	28.6	54.3	13.8	2.2	1.1	76.8
	女性	262	29.0	50.8	17.6	2.3	0.4	76.4
性年齢	男女 0～14歳	4	25.0	75.0	0.0	0.0	0.0	81.2
	男性 15～54歳	67	31.3	50.7	9.0	7.5	1.5	75.7
	男性 55～69歳	103	26.2	55.3	15.5	1.0	1.9	75.7
	男性 70歳以上	94	29.8	55.3	14.9	0.0	0.0	78.7
	女性 15～54歳	114	27.2	41.2	27.2	4.4	0.0	72.8
	女性 55～69歳	79	26.6	59.5	12.7	1.3	0.0	77.8
	女性 70歳以上	60	36.7	55.0	6.7	0.0	1.7	81.2
診療科目	西17－緩和	2	50.0	50.0	0.0	0.0	0.0	87.5
	西16－呼外	22	40.9	50.0	9.1	0.0	0.0	83.0
	西16－呼内	8	25.0	75.0	0.0	0.0	0.0	81.2
	西16－眼	12	25.0	58.3	8.3	8.3	0.0	75.0
	西15－腫瘍	28	21.4	60.7	17.9	0.0	0.0	75.9
	西15－老年	3	66.7	0.0	33.3	0.0	0.0	83.3
	西15－消内	11	27.3	72.7	0.0	0.0	0.0	81.8
	西14－腎高内	10	10.0	30.0	40.0	10.0	10.0	55.0
	西14－糖代	12	16.7	66.7	16.7	0.0	0.0	75.0
	西13－精神	14	50.0	21.4	28.6	0.0	0.0	80.4
	西12－眼科	33	42.4	51.5	6.1	0.0	0.0	84.1
	西11－神経内	13	30.8	23.1	38.5	0.0	7.7	67.3
	西11－脳外	10	10.0	70.0	10.0	10.0	0.0	70.0
	西10－耳鼻科	26	30.8	50.0	19.2	0.0	0.0	77.9
	西9－循内	19	26.3	47.4	21.1	0.0	5.3	72.4
	西8－消化器内	41	34.1	43.9	17.1	2.4	2.4	76.2
	西7－移再建	21	14.3	66.7	19.0	0.0	0.0	73.8
	西7－乳腺	9	44.4	55.6	0.0	0.0	0.0	86.1
	西4－脳外	4	25.0	50.0	0.0	25.0	0.0	68.8
	西4－放射治	15	26.7	46.7	26.7	0.0	0.0	75.0
	西4－放射診	1	0.0	100.0	0.0	0.0	0.0	75.0
	東16－呼吸内	25	20.0	60.0	20.0	0.0	0.0	75.0
	東15－心療内	5	20.0	60.0	20.0	0.0	0.0	75.0
	東15－皮膚	39	30.8	59.0	7.7	2.6	0.0	79.5
	東14－血免	16	25.0	50.0	12.5	12.5	0.0	71.9
	東13－胃腸外	3	0.0	66.7	33.3	0.0	0.0	66.7
	東13－泌尿器	22	18.2	77.3	4.5	0.0	0.0	78

食事の内容

		(% )						
*無回答及び「わからない・該当しない」は除外して集計		有効回答者数	非常に満足	満足	どちらともいえない	やや不満	不満	インデックス
全体		585	18.3	43.1	28.2	7.4	3.1	66.5
性別	男性	265	18.1	46.4	26.0	5.7	3.8	67.4
	女性	261	19.2	40.6	28.7	8.8	2.7	66.2
性年齢	男女 0～14歳	4	25.0	50.0	25.0	0.0	0.0	75.0
	男性 15～54歳	65	23.1	49.2	18.5	4.6	4.6	70.4
	男性 55～69歳	104	16.3	38.5	33.7	6.7	4.8	63.7
	男性 70歳以上	91	16.5	53.8	24.2	4.4	1.1	70.1
	女性 15～54歳	113	16.8	34.5	33.6	10.6	4.4	62.2
	女性 55～69歳	79	19.0	43.0	25.3	11.4	1.3	66.8
	女性 70歳以上	60	23.3	51.7	23.3	1.7	0.0	74.2
診療科目	西17-緩和	2	0.0	100.0	0.0	0.0	0.0	75.0
	西16-呼外	22	4.5	68.2	22.7	4.5	0.0	68.2
	西16-呼内	8	25.0	50.0	25.0	0.0	0.0	75.0
	西16-眼	12	16.7	75.0	8.3	0.0	0.0	77.1
	西15-腫瘍	28	7.1	28.6	46.4	14.3	3.6	55.4
	西15-老年	3	66.7	0.0	33.3	0.0	0.0	83.3
	西15-消内	10	10.0	60.0	30.0	0.0	0.0	70.0
	西14-腎高内	11	9.1	54.5	27.3	9.1	0.0	65.9
	西14-糖代	12	25.0	41.7	33.3	0.0	0.0	72.9
	西13-精神	14	21.4	42.9	28.6	7.1	0.0	69.6
	西12-眼科	31	35.5	54.8	6.5	3.2	0.0	80.6
	西11-神経内	13	15.4	30.8	46.2	7.7	0.0	63.5
	西11-脳外	10	20.0	30.0	50.0	0.0	0.0	67.5
	西10-耳鼻科	26	26.9	26.9	26.9	15.4	3.8	64.4
	西9-循内	19	10.5	63.2	26.3	0.0	0.0	71.1
	西8-消化器内	40	30.0	32.5	27.5	2.5	7.5	68.8
	西7-移再建	20	0.0	55.0	35.0	5.0	5.0	60.0
	西7-乳腺	9	55.6	44.4	0.0	0.0	0.0	88.9
	西4-脳外	4	25.0	25.0	25.0	25.0	0.0	62.5
	西4-放射治	14	14.3	21.4	42.9	21.4	0.0	57.1
	西4-放射診	1	0.0	100.0	0.0	0.0	0.0	75.0
	東16-呼吸内	24	8.3	41.7	37.5	8.3	4.2	60.4
	東15-心療内	4	0.0	25.0	25.0	0.0	50.0	31.2
	東15-皮膚	39	20.5	46.2	23.1	5.1	5.1	67.9
	東14-血免	16	12.5	43.8	12.5	25.0	6.2	57.8
	東13-胃腸外	3	0.0	66.7	33.3	0.0	0.0	66.7
	東13-泌尿器	22	4.5	68.2	18.2	4.5	4.5	65.9
	東12-股リハ	5	40.0	60.0	0.0	0.0	0.0	85.0
	東12-てんかん	4	0.0	50.0	25.0	0.0	25.0	50.0
	東12-内リハ	5	40.0	20.0	20.0	20.0	0.0	70.0
	東12-高リハ	4	0.0	50.0	50.0	0.0	0.0	62.5
	東11-整形	24	16.7	41.7	20.8	12.5	8.3	61.5
	東10-形成	4	0.0	75.0	25.0	0.0	0.0	68.8
	東10-歯科	23	30.4	34.8	30.4	4.3	0.0	72.8
	東9-循内	8	12.5	37.5	50.0	0.0	0.0	65.6
	東9-心臓外	9	22.2	55.6	22.2	0.0	0.0	75.0
	東8-肝胆脾	15	26.7	33.3	26.7	6.7	6.7	66.7
	東8-胃腸外	15	20.0	20.0	40.0	20.0	0.0	60.0
	東7-乳腺	4	0.0	25.0	50.0	25.0	0.0	50.0
	東7-婦人	18	11.1	38.9	38.9	11.1	0.0	62.5
	東6-産科	30	20.0	30.0	36.7	10.0	3.3	63.3

食事時間や起床・消灯時間

		(% )						
*無回答及び「わからない・該当しない」は除外して集計		有効回答者数	非常に満足	満足	どちらともいえない	やや不満	不満	インデックス
全体		585	20.0	55.4	20.2	3.8	0.7	72.6
性別	男性	265	19.2	54.0	22.6	3.8	0.4	72.0
	女性	261	21.5	57.1	16.1	4.2	1.1	73.4
性年齢	男女 0～14歳	3	0.0	66.7	0.0	33.3	0.0	58.3
	男性 15～54歳	66	22.7	51.5	22.7	1.5	1.5	73.1
	男性 55～69歳	103	13.6	49.5	29.1	7.8	0.0	67.2
	男性 70歳以上	92	22.8	60.9	15.2	1.1	0.0	76.4
	女性 15～54歳	112	23.2	45.5	25.0	3.6	2.7	70.8
	女性 55～69歳	79	15.2	65.8	12.7	6.3	0.0	72.5
	女性 70歳以上	61	27.9	68.9	1.6	1.6	0.0	80.7
診療科目	西17-緩和	2	0.0	100.0	0.0	0.0	0.0	75.0
	西16-呼外	22	36.4	45.5	18.2	0.0	0.0	79.5
	西16-呼内	8	25.0	62.5	12.5	0.0	0.0	78.1
	西16-眼	12	8.3	83.3	8.3	0.0	0.0	75.0
	西15-腫瘍	28	14.3	57.1	25.0	3.6	0.0	70.5
	西15-老年	3	66.7	33.3	0.0	0.0	0.0	91.7
	西15-消内	11	9.1	81.8	9.1	0.0	0.0	75.0
	西14-腎高内	11	18.2	72.7	9.1	0.0	0.0	77.3
	西14-糖代	12	16.7	75.0	0.0	0.0	8.3	72.9
	西13-精神	14	28.6	28.6	35.7	7.1	0.0	69.6
	西12-眼科	31	25.8	67.7	0.0	6.5	0.0	78.2
	西11-神経内	13	15.4	30.8	53.8	0.0	0.0	65.4
	西11-脳外	10	10.0	60.0	30.0	0.0	0.0	70.0
	西10-耳鼻科	26	19.2	42.3	26.9	7.7	3.8	66.3
	西9-循内	18	22.2	61.1	16.7	0.0	0.0	76.4
	西8-消化器内	42	23.8	47.6	21.4	7.1	0.0	72.0
	西7-移再建	20	5.0	60.0	35.0	0.0	0.0	67.5
	西7-乳腺	9	55.6	44.4	0.0	0.0	0.0	88.9
	西4-脳外	4	25.0	50.0	0.0	25.0	0.0	68.8
	西4-放射治	15	13.3	40.0	26.7	20.0	0.0	61.7
	西4-放射診	1	0.0	100.0	0.0	0.0	0.0	75.0
	東16-呼吸内	25	8.0	56.0	32.0	4.0	0.0	67.0
	東15-心療内	5	0.0	40.0	40.0	0.0	20.0	50.0
	東15-皮膚	38	13.2	57.9	21.1	7.9	0.0	69.1
	東14-血免	15	20.0	33.3	46.7	0.0	0.0	68.3
	東13-胃腸外	3	0.0	100.0	0.0	0.0	0.0	75.0
	東13-泌尿器	22	9.1	81.8	9.1	0.0	0.0	75.0
	東12-股リハ	5	20.0	80.0	0.0	0.0	0.0	80.0
	東12-てんかん	4	25.0	50.0	0.0	0.0	25.0	62.5
	東12-内リハ	5	40.0	40.0	20.0	0.0	0.0	80.0
	東12-高リハ	4	25.0	50.0	25.0	0.0	0.0	75.0
	東11-整形	23	26.1	43.5	26.1	4.3	0.0	72.8
	東10-形成	4	25.0	75.0	0.0	0.0	0.0	81.2
	東10-歯科	21	38.1	42.9	14.3	4.8	0.0	78.6
	東9-循内	8	25.0	62.5	12.5	0.0	0.0	78.1
	東9-心臓外	9	22.2	44.4	33.3	0.0	0.0	72.2
	東8-肝胆脾	15	40.0	46.7	13.3	0.0	0.0	81.7
	東8-胃腸外	15	13.3	60.0	20.0	6.7	0.0	70.0
	東7-乳腺	4	0.0	100.0	0.0	0.0	0.0	75.0
	東7-婦人	18	11.1	50.0	33.3	5.6	0.0	66.7
	東6-産科	30	20.0	60.0	16.7	3.3	0.0	74.2

病室環境面全般について

		(% )						
*無回答及び「わからない・該当しない」は除外して集計		有効回答者数	非常に満足	満足	どちらともいえない	やや不満	不満	インデックス
全体		580	24.5	57.6	16.4	1.4	0.2	76.2
性別	男性	265	23.0	57.7	18.5	0.4	0.4	75.7
	女性	256	27.0	57.0	13.7	2.3	0.0	77.1
性年齢	男女 0～14歳	3	33.3	66.7	0.0	0.0	0.0	83.3
	男性 15～54歳	67	25.4	55.2	16.4	1.5	1.5	75.4
	男性 55～69歳	102	19.6	60.8	19.6	0.0	0.0	75.0
	男性 70歳以上	92	25.0	57.6	17.4	0.0	0.0	76.9
	女性 15～54歳	113	27.4	48.7	20.4	3.5	0.0	75.0
	女性 55～69歳	77	19.5	68.8	9.1	2.6	0.0	76.3
	女性 70歳以上	58	36.2	62.1	1.7	0.0	0.0	83.6
診療科目	西17-緩和	2	50.0	50.0	0.0	0.0	0.0	87.5
	西16-呼外	22	36.4	54.5	9.1	0.0	0.0	81.8
	西16-呼内	8	25.0	62.5	12.5	0.0	0.0	78.1
	西16-眼	12	25.0	66.7	8.3	0.0	0.0	79.2
	西15-腫瘍	28	17.9	50.0	32.1	0.0	0.0	71.4
	西15-老年	3	66.7	33.3	0.0	0.0	0.0	91.7
	西15-消内	11	0.0	90.9	9.1	0.0	0.0	72.7
	西14-腎高内	11	9.1	72.7	18.2	0.0	0.0	72.7
	西14-糖代	11	18.2	72.7	9.1	0.0	0.0	77.3
	西13-精神	14	42.9	28.6	28.6	0.0	0.0	78.6
	西12-眼科	32	34.4	62.5	3.1	0.0	0.0	82.8
	西11-神経内	13	15.4	53.8	30.8	0.0	0.0	71.2
	西11-脳外	10	10.0	70.0	10.0	0.0	10.0	67.5
	西10-耳鼻科	24	25.0	54.2	20.8	0.0	0.0	76.0
	西9-循内	19	26.3	57.9	15.8	0.0	0.0	77.6
	西8-消化器内	42	26.2	52.4	19.0	2.4	0.0	75.6
	西7-移再建	20	10.0	70.0	20.0	0.0	0.0	72.5
	西7-乳腺	9	55.6	33.3	0.0	11.1	0.0	83.3
	西4-脳外	4	50.0	25.0	0.0	25.0	0.0	75.0
	西4-放射治	15	6.7	53.3	40.0	0.0	0.0	66.7
	西4-放射診	1	0.0	100.0	0.0	0.0	0.0	75.0
	東16-呼吸内	24	16.7	62.5	16.7	4.2	0.0	72.9
	東15-心療内	5	0.0	60.0	20.0	20.0	0.0	60.0
	東15-皮膚	38	31.6	52.6	13.2	2.6	0.0	78.3
	東14-血免	16	25.0	43.8	31.2	0.0	0.0	73.4
	東13-胃腸外	3	0.0	66.7	33.3	0.0	0.0	66.7
	東13-泌尿器	21	14.3	76				

事務職員の言葉使いや態度

		(%)						
*無回答及び「わからない・該当しない」は除外して集計		有効回答者数	非常に満足	満足	どちらともいえない	やや不満	不満	インデックス
全体		590	45.3	48.5	5.8	0.3	0.2	84.6
性別	男性	270	45.2	48.1	6.7	0.0	0.0	84.6
	女性	264	46.2	48.9	4.2	0.8	0.0	85.1
性年齢	男女 0～14歳	4	75.0	25.0	0.0	0.0	0.0	93.8
	男性 15～54歳	67	49.3	44.8	6.0	0.0	0.0	85.8
	男性 55～69歳	104	41.3	46.2	12.5	0.0	0.0	82.2
	男性 70歳以上	94	45.7	54.3	0.0	0.0	0.0	86.4
	女性 15～54歳	114	43.0	49.1	6.1	1.8	0.0	83.3
	女性 55～69歳	79	38.0	57.0	5.1	0.0	0.0	83.2
	女性 70歳以上	62	61.3	38.7	0.0	0.0	0.0	90.3
診療科目	西17-緩和	1	0.0	100.0	0.0	0.0	0.0	75.0
	西16-呼外	22	54.5	45.5	0.0	0.0	0.0	88.6
	西16-呼内	8	62.5	37.5	0.0	0.0	0.0	90.6
	西16-眼	12	33.3	58.3	8.3	0.0	0.0	81.2
	西15-腫瘍	28	50.0	46.4	3.6	0.0	0.0	86.6
	西15-老年	2	100.0	0.0	0.0	0.0	0.0	100.0
	西15-消内	11	27.3	63.6	9.1	0.0	0.0	79.5
	西14-腎高内	11	27.3	63.6	9.1	0.0	0.0	79.5
	西14-糖代	12	25.0	58.3	8.3	0.0	8.3	72.9
	西13-精神	14	35.7	57.1	7.1	0.0	0.0	82.1
	西12-眼科	33	48.5	48.5	3.0	0.0	0.0	86.4
	西11-神経内	13	38.5	46.2	15.4	0.0	0.0	80.8
	西11-脳外	10	20.0	80.0	0.0	0.0	0.0	80.0
	西10-耳鼻科	26	42.3	57.7	0.0	0.0	0.0	85.6
	西9-循内	19	31.6	63.2	5.3	0.0	0.0	81.6
	西8-消化器内	42	42.9	52.4	4.8	0.0	0.0	84.5
	西7-移再建	20	25.0	60.0	15.0	0.0	0.0	77.5
	西7-乳腺	9	66.7	33.3	0.0	0.0	0.0	91.7
	西4-脳外	4	75.0	25.0	0.0	0.0	0.0	93.8
	西4-放射治	15	40.0	46.7	13.3	0.0	0.0	81.7
	西4-放射診	1	100.0	0.0	0.0	0.0	0.0	100.0
	東16-呼吸内	26	57.7	34.6	7.7	0.0	0.0	87.5
	東15-心療内	5	60.0	20.0	20.0	0.0	0.0	85.0
	東15-皮膚	38	57.9	42.1	0.0	0.0	0.0	89.5
	東14-血免	16	56.2	37.5	6.2	0.0	0.0	87.5
	東13-胃腸外	2	0.0	100.0	0.0	0.0	0.0	75.0
	東13-泌尿器	22	45.5	54.5	0.0	0.0	0.0	86.4
	東12-股リハ	5	60.0	40.0	0.0	0.0	0.0	90.0
	東12-てんかん	4	75.0	25.0	0.0	0.0	0.0	93.8
	東12-内リハ	5	40.0	60.0	0.0	0.0	0.0	85.0
	東12-高リハ	4	25.0	50.0	25.0	0.0	0.0	75.0
	東11-整形	24	45.8	41.7	12.5	0.0	0.0	83.3
	東10-形成	4	75.0	25.0	0.0	0.0	0.0	93.8
	東10-歯科	23	52.2	43.5	4.3	0.0	0.0	87.0
	東9-循内	8	62.5	37.5	0.0	0.0	0.0	90.6
	東9-心臓外	9	66.7	33.3	0.0	0.0	0.0	91.7
	東8-肝胆脾	15	53.3	40.0	6.7	0.0	0.0	86.7
	東8-胃腸外	15	26.7	60.0	13.3	0.0	0.0	78.3
	東7-乳腺	4	0.0	75.0	0.0	25.0	0.0	62.5
	東7-婦人	18	16.7	61.1	22.2	0.0	0.0	73.6
	東6-産科	30	56.7	36.7	3.3	3.3	0.0	86.7

看護師の言葉使いや態度

		(%)						
有効回答者数		非常に満足	満足	どちらともいえない	やや不満	不満	インデックス	
595		47.2	46.9	4.9	0.7	0.3	85.0	
性別	男性	270	47.8	45.2	5.6	1.1	0.4	84.7
	女性	265	47.9	47.2	4.2	0.4	0.4	85.5
性年齢	男女 0～14歳	4	75.0	25.0	0.0	0.0	0.0	93.8
	男性 15～54歳	66	48.5	43.9	6.1	0.0	1.5	84.5
	男性 55～69歳	104	45.2	46.2	7.7	1.0	0.0	83.9
	男性 70歳以上	95	50.5	45.3	3.2	1.1	0.0	86.3
	女性 15～54歳	114	45.6	46.5	6.1	0.9	0.9	83.8
	女性 55～69歳	79	43.0	53.2	3.8	0.0	0.0	84.8
	女性 70歳以上	63	57.1	41.3	1.6	0.0	0.0	88.9
診療科目	西17-緩和	2	0.0	100.0	0.0	0.0	0.0	75.0
	西16-呼外	22	45.5	54.5	0.0	0.0	0.0	86.4
	西16-呼内	8	75.0	25.0	0.0	0.0	0.0	93.8
	西16-眼	12	41.7	58.3	0.0	0.0	0.0	85.4
	西15-腫瘍	29	44.8	48.3	6.9	0.0	0.0	84.5
	西15-老年	3	66.7	33.3	0.0	0.0	0.0	91.7
	西15-消内	11	27.3	54.5	18.2	0.0	0.0	77.3
	西14-腎高内	11	36.4	63.6	0.0	0.0	0.0	84.1
	西14-糖代	12	41.7	58.3	0.0	0.0	0.0	85.4
	西13-精神	14	42.9	42.9	14.3	0.0	0.0	82.1
	西12-眼科	33	57.6	42.4	0.0	0.0	0.0	89.4
	西11-神経内	13	23.1	53.8	15.4	7.7	0.0	73.1
	西11-脳外	9	33.3	66.7	0.0	0.0	0.0	83.3
	西10-耳鼻科	26	50.0	46.2	3.8	0.0	0.0	86.5
	西9-循内	19	31.6	57.9	10.5	0.0	0.0	80.3
	西8-消化器内	42	42.9	54.8	2.4	0.0	0.0	85.1
	西7-移再建	21	38.1	57.1	4.8	0.0	0.0	83.3
	西7-乳腺	9	66.7	33.3	0.0	0.0	0.0	91.7
	西4-脳外	4	75.0	25.0	0.0	0.0	0.0	93.8
	西4-放射治	15	40.0	53.3	6.7	0.0	0.0	83.3
	西4-放射診	1	100.0	0.0	0.0	0.0	0.0	100.0
	東16-呼吸内	26	42.3	46.2	7.7	3.8	0.0	81.7
	東15-心療内	5	60.0	20.0	0.0	0.0	20.0	75.0
	東15-皮膚	39	61.5	38.5	0.0	0.0	0.0	90.4
	東14-血免	16	56.2	37.5	6.2	0.0	0.0	87.5
	東13-胃腸外	3	0.0	100.0	0.0	0.0	0.0	75.0
	東13-泌尿器	21	66.7	28.6	4.8	0.0	0.0	90.5
	東12-股リハ	5	40.0	60.0	0.0	0.0	0.0	85.0
	東12-てんかん	4	75.0	25.0	0.0	0.0	0.0	93.8
	東12-内リハ	5	40.0	60.0	0.0	0.0	0.0	85.0
	東12-高リハ	4	25.0	50.0	25.0	0.0	0.0	75.0
	東11-整形	24	50.0	37.5	4.2	8.3	0.0	82.3
	東10-形成	4	75.0	25.0	0.0	0.0	0.0	93.8
	東10-歯科	23	52.2	47.8	0.0	0.0	0.0	88.0
	東9-循内	8	50.0	37.5	12.5	0.0	0.0	84.4
	東9-心臓外	9	66.7	33.3	0.0	0.0	0.0	91.7
	東8-肝胆脾	16	50.0	50.0	0.0	0.0	0.0	87.5
	東8-胃腸外	15	26.7	53.3	13.3	0.0	6.7	73.3
	東7-乳腺	4	0.0	100.0	0.0	0.0	0.0	75.0
	東7-婦人	18	27.8	50.0	22.2	0.0	0.0	76.4
	東6-産科	30	60.0	33.3	6.7	0.0	0.0	88.3

医師の言葉使いや態度

		(%)						
有効回答者数		非常に満足	満足	どちらともいえない	やや不満	不満	インデックス	
594		49.3	44.8	4.7	1.0	0.2	85.5	
性別	男性	270	48.9	45.6	4.4	0.7	0.4	85.5
	女性	264	50.0	43.6	4.9	1.5	0.0	85.5
性年齢	男女 0～14歳	4	75.0	25.0	0.0	0.0	0.0	93.8
	男性 15～54歳	67	43.3	46.3	7.5	1.5	1.5	82.1
	男性 55～69歳	104	45.2	47.1	6.7	1.0	0.0	84.1
	男性 70歳以上	94	56.4	43.6	0.0	0.0	0.0	89.1
	女性 15～54歳	113	49.6	38.9	8.0	3.5	0.0	83.6
	女性 55～69歳	79	43.0	53.2	3.8	0.0	0.0	84.8
	女性 70歳以上	63	60.3	38.1	1.6	0.0	0.0	89.7
診療科目	西17-緩和	2	0.0	100.0	0.0	0.0	0.0	75.0
	西16-呼外	22	50.0	45.5	4.5	0.0	0.0	86.4
	西16-呼内	8	75.0	25.0	0.0	0.0	0.0	93.8
	西16-眼	12	41.7	58.3	0.0	0.0	0.0	85.4
	西15-腫瘍	29	41.4	58.6	0.0	0.0	0.0	85.3
	西15-老年	3	66.7	33.3	0.0	0.0	0.0	91.7
	西15-消内	11	63.6	27.3	9.1	0.0	0.0	88.6
	西14-腎高内	11	27.3	63.6	0.0	9.1	0.0	77.3
	西14-糖代	12	50.0	33.3	8.3	8.3	0.0	81.2
	西13-精神	14	42.9	35.7	14.3	7.1	0.0	78.6
	西12-眼科	32	50.0	46.9	3.1	0.0	0.0	86.7
	西11-神経内	13	23.1	53.8	15.4	7.7	0.0	73.1
	西11-脳外	9	44.4	44.4	0.0	0.0	11.1	77.8
	西10-耳鼻科	26	57.7	38.5	3.8	0.0	0.0	88.5
	西9-循内	19	31.6	63.2	5.3	0.0	0.0	81.6
	西8-消化器内	42	54.8	42.9	2.4	0.0	0.0	88.1
	西7-移再建	21	38.1	57.1	4.8	0.0	0.0	83.3
	西7-乳腺	9	77.8	22.2	0.0	0.0	0.0	94.4
	西4-脳外	4	75.0	0.0	25.0	0.0	0.0	87.5
	西4-放射治	15	46.7	53.3	0.0	0.0	0.0	86.7
	西4-放射診	1	100.0	0.0	0.0	0.0	0.0	100.0
	東16-呼吸内	26	38.5	53.8	7.7	0.0	0.0	82.7
	東15-心療内	5	60.0	20.0	20.0	0.0	0.0	85.0
	東15-皮膚	39	56.4	43.6	0.0	0.0	0.0	89.1
	東14-血免	16	56.2	37.5	6.2	0.0	0.0	87.5
	東13-胃腸外	3	33.3	66.7	0.0	0.0	0.0	83.3
	東13-泌尿器	22	45.5	50.0	4.5	0.0	0.0	85.2
	東12-股リハ	5	80.0	20.0	0.0	0.0	0.0	95.0



検査・放射線技師の言葉使いや態度

		(%)						
*無回答及び「わからない・該当しない」は除外して集計		有効回答者数	非常に満足	満足	どちらともいえない	やや不満	不満	インデックス
全体		580	44.0	48.8	6.7	0.5	0.0	84.1
性別	男性	265	45.3	46.4	7.9	0.4	0.0	84.2
	女性	256	43.4	49.2	6.6	0.8	0.0	83.8
性年齢	男女 0～14歳	4	75.0	25.0	0.0	0.0	0.0	93.8
	男性 15～54歳	66	43.9	43.9	12.1	0.0	0.0	83.0
	男性 55～69歳	103	41.7	48.5	8.7	1.0	0.0	82.8
	男性 70歳以上	91	49.5	47.3	3.3	0.0	0.0	86.5
	女性 15～54歳	109	44.0	45.9	9.2	0.9	0.0	83.3
	女性 55～69歳	77	37.7	55.8	6.5	0.0	0.0	82.8
	女性 70歳以上	62	50.0	46.8	1.6	1.6	0.0	86.3
診療科目	西17-緩和	2	0.0	100.0	0.0	0.0	0.0	75.0
	西16-呼外	22	45.5	54.5	0.0	0.0	0.0	86.4
	西16-呼内	8	75.0	25.0	0.0	0.0	0.0	93.8
	西16-眼	12	25.0	66.7	8.3	0.0	0.0	79.2
	西15-腫瘍	27	44.4	51.9	3.7	0.0	0.0	85.2
	西15-老年	2	100.0	0.0	0.0	0.0	0.0	100.0
	西15-消内	11	36.4	54.5	9.1	0.0	0.0	81.8
	西14-腎高内	11	18.2	81.8	0.0	0.0	0.0	79.5
	西14-糖代	12	33.3	58.3	0.0	8.3	0.0	79.2
	西13-精神	12	33.3	58.3	8.3	0.0	0.0	81.2
	西12-眼科	32	46.9	46.9	6.2	0.0	0.0	85.2
	西11-神経内	13	30.8	46.2	23.1	0.0	0.0	76.9
	西11-脳外	10	50.0	40.0	10.0	0.0	0.0	85.0
	西10-耳鼻科	25	48.0	48.0	4.0	0.0	0.0	86.0
	西9-循内	19	31.6	52.6	15.8	0.0	0.0	78.9
	西8-消化器内	41	46.3	43.9	9.8	0.0	0.0	84.1
	西7-移再建	21	28.6	66.7	4.8	0.0	0.0	81.0
	西7-乳腺	9	77.8	22.2	0.0	0.0	0.0	94.4
	西4-脳外	4	75.0	0.0	25.0	0.0	0.0	87.5
	西4-放射治	15	53.3	46.7	0.0	0.0	0.0	88.3
	西4-放射診	1	100.0	0.0	0.0	0.0	0.0	100.0
	東16-呼吸内	26	42.3	42.3	15.4	0.0	0.0	81.7
	東15-心療内	5	40.0	60.0	0.0	0.0	0.0	85.0
	東15-皮膚	38	50.0	47.4	2.6	0.0	0.0	86.8
	東14-血免	16	56.2	37.5	6.2	0.0	0.0	87.5
	東13-胃腸外	3	0.0	100.0	0.0	0.0	0.0	75.0
	東13-泌尿器	20	40.0	60.0	0.0	0.0	0.0	85.0
	東12-股リハ	5	60.0	40.0	0.0	0.0	0.0	90.0
	東12-てんかん	4	75.0	25.0	0.0	0.0	0.0	93.8
	東12-内リハ	5	40.0	40.0	20.0	0.0	0.0	80.0
	東12-高リハ	4	25.0	75.0	0.0	0.0	0.0	81.2
	東11-整形	24	45.8	41.7	8.3	4.2	0.0	82.3
	東10-形成	4	50.0	25.0	25.0	0.0	0.0	81.2
	東10-歯科	23	47.8	47.8	4.3	0.0	0.0	85.9
	東9-循内	8	62.5	37.5	0.0	0.0	0.0	90.6
	東9-心臓外	9	66.7	33.3	0.0	0.0	0.0	91.7
	東8-肝胆脾	16	50.0	43.8	0.0	6.2	0.0	84.4
	東8-胃腸外	15	13.3	73.3	13.3	0.0	0.0	75.0
	東7-乳腺	4	0.0	100.0	0.0	0.0	0.0	75.0
	東7-婦人	17	17.6	64.7	17.6	0.0	0.0	75.0
	東6-産科	25	64.0	24.0	12.0	0.0	0.0	88.0

プライバシーへの配慮

		(%)						
有効回答者数		非常に満足	満足	どちらともいえない	やや不満	不満	インデックス	
581		36.1	50.6	12.0	0.9	0.3	80.3	
265		37.0	51.3	10.2	0.8	0.8	80.8	
259		36.7	49.0	13.1	1.2	0.0	80.3	
4		75.0	0.0	25.0	0.0	0.0	87.5	
67		44.8	40.3	10.4	1.5	3.0	80.6	
102		34.3	52.0	12.7	1.0	0.0	79.9	
91		34.1	59.3	6.6	0.0	0.0	81.9	
113		38.9	43.4	15.0	2.7	0.0	79.6	
79		30.4	55.7	13.9	0.0	0.0	79.1	
58		41.4	51.7	6.9	0.0	0.0	83.6	
2		0.0	100.0	0.0	0.0	0.0	75.0	
22		40.9	50.0	9.1	0.0	0.0	83.0	
8		50.0	50.0	0.0	0.0	0.0	87.5	
12		33.3	58.3	8.3	0.0	0.0	81.2	
26		38.5	53.8	7.7	0.0	0.0	82.7	
2		100.0	0.0	0.0	0.0	0.0	100.0	
11		27.3	63.6	9.1	0.0	0.0	79.5	
11		0.0	100.0	0.0	0.0	0.0	75.0	
12		25.0	58.3	8.3	8.3	0.0	75.0	
14		50.0	28.6	21.4	0.0	0.0	82.1	
31		32.3	61.3	6.5	0.0	0.0	81.5	
13		15.4	46.2	38.5	0.0	0.0	69.2	
10		30.0	50.0	10.0	0.0	10.0	72.5	
24		41.7	45.8	12.5	0.0	0.0	82.3	
19		21.1	57.9	21.1	0.0	0.0	75.0	
40		42.5	52.5	5.0	0.0	0.0	84.4	
20		25.0	45.0	30.0	0.0	0.0	73.8	
9		55.6	33.3	11.1	0.0	0.0	86.1	
4		50.0	25.0	25.0	0.0	0.0	81.2	
15		33.3	66.7	0.0	0.0	0.0	83.3	
1		100.0	0.0	0.0	0.0	0.0	100.0	
25		24.0	56.0	20.0	0.0	0.0	76.0	
5		20.0	40.0	20.0	20.0	0.0	65.0	
39		38.5	53.8	7.7	0.0	0.0	82.7	
15		40.0	46.7	13.3	0.0	0.0	81.7	
3		0.0	66.7	33.3	0.0	0.0	66.7	
22		31.8	68.2	0.0	0.0	0.0	83.0	
5		60.0	40.0	0.0	0.0	0.0	90.0	
4		75.0	25.0	0.0	0.0	0.0	93.8	
5		40.0	40.0	20.0	0.0	0.0	80.0	
4		25.0	50.0	25.0	0.0	0.0	75.0	
23		43.5	47.8	4.3	4.3	0.0	82.6	
4		50.0	0.0	50.0	0.0	0.0	75.0	
23		47.8	39.1	13.0	0.0	0.0	83.7	
8		62.5	25.0	12.5	0.0	0.0	87.5	
9		44.4	33.3	22.2	0.0	0.0	80.6	
15		40.0	40.0	6.7	6.7	6.7	75.0	
14		28.6	42.9	28.6	0.0	0.0	75.0	
4		25.0	75.0	0.0	0.0	0.0	81.2	
18		22.2	61.1	16.7	0.0	0.0	76.4	
30		43.3	40.0	13.3	3.3	0.0	80.8	

接遇面全般について

		(%)						
有効回答者数		非常に満足	満足	どちらともいえない	やや不満	不満	インデックス	
577		36.2	55.1	8.0	0.5	0.2	81.7	
262		36.6	54.2	8.4	0.4	0.4	81.6	
259		35.9	55.6	7.7	0.8	0.0	81.7	
3		66.7	33.3	0.0	0.0	0.0	91.7	
66		43.9	47.0	6.1	1.5	1.5	82.6	
101		36.6	51.5	11.9	0.0	0.0	81.2	
91		31.9	62.6	5.5	0.0	0.0	81.6	
113		38.1	52.2	8.0	1.8	0.0	81.6	
77		29.9	59.7	10.4	0.0	0.0	79.9	
60		40.0	56.7	3.3	0.0	0.0	84.2	
2		0.0	100.0	0.0	0.0	0.0	75.0	
22		40.9	59.1	0.0	0.0	0.0	85.2	
7		42.9	57.1	0.0	0.0	0.0	85.7	
12		25.0	66.7	8.3	0.0	0.0	79.2	
27		40.7	51.9	7.4	0.0	0.0	83.3	
3		66.7	33.3	0.0	0.0	0.0	91.7	
11		27.3	45.5	27.3	0.0	0.0	75.0	
11		9.1	90.9	0.0	0.0	0.0	77.3	
12		25.0	58.3	16.7	0.0	0.0	77.1	
14		42.9	35.7	14.3	7.1	0.0	78.6	
31		38.7	61.3	0.0	0.0	0.0	84.7	
13		15.4	53.8	30.8	0.0	0.0	71.2	
10		30.0	60.0	0.0	10.0	0.0	77.5	
25		36.0	48.0	16.0	0.0	0.0	80.0	
19		21.1	63.2	15.8	0.0	0.0	76.3	
40		30.0	62.5	7.5	0.0	0.0	80.6	
20		25.0	65.0	10.0	0.0	0.0	78.8	
9		77.8	22.2	0.0	0.0	0.0	94.4	
4		50.0	25.0	25.0	0.0	0.0	81.2	
15		26.7	73.3	0.0	0.0	0.0	81.7	
1		100.0	0.0	0.0	0.0	0.0	100.0	
22		22.7	63.6	13.6	0.0	0.0	77.3	
5		20.0	80.0	0.0	0.0	0.0	80.0	
38		52.6	44.7	2.6	0.0	0.0	87.5	
16		31.2	62.5	6.2	0.0	0.0	81.2	
2		0.0	50.0	50.0	0.0	0.0	62.5	
22		31.8	68.2	0.0	0.0	0.0	83.0	
5		40.0	60.0	0.0	0.0	0.0	85.0	
4		75.0	25.0	0.0	0.0	0.0	93.8	
5		40.0	40.0	20.0	0.0	0.0	80.0	
4		25.0	50.0	25.0	0.0	0.0	75.0	
24		50.0	37.5	12.5	0.0	0.0	84.4	
3		66.7	33.3	0.0	0.0	0.0	91.7	
21		52.4	47.6	0.0	0.0	0.0	88.1	
8		50.0	37.5	12.5	0.0	0.0	84.4	
9		55.6	44.4	0.0	0.0	0.0	88.9	
14		50.0	50.0	0.0	0.0	0.0	87.5	
15		20.0	60.0	13.3	0.0	6.7	71.7	
4		0.0	100.0					

看護師の説明のわかりやすさ

		(%)						
*無回答及び「わからない・該当しない」は除外して集計		有効回答者数	非常に満足	満足	どちらともいえない	やや不満	不満	インデックス
全体		590	43.1	48.0	7.3	1.4	0.3	83.0
性別	男性	270	40.4	49.3	7.8	2.2	0.4	81.8
	女性	259	47.9	44.8	6.2	0.8	0.4	84.7
性年齢	男女 0～14歳	4	100.0	0.0	0.0	0.0	0.0	100.0
	男性 15～54歳	67	41.8	49.3	4.5	3.0	1.5	81.7
	男性 55～69歳	103	37.9	46.6	12.6	2.9	0.0	79.9
	男性 70歳以上	95	42.1	52.6	5.3	0.0	0.0	84.2
	女性 15～54歳	113	46.0	44.2	8.0	0.9	0.9	83.4
	女性 55～69歳	77	42.9	50.6	5.2	1.3	0.0	83.8
	女性 70歳以上	60	58.3	40.0	1.7	0.0	0.0	89.2
診療科目	西17－緩和	2	50.0	50.0	0.0	0.0	0.0	87.5
	西16－呼外	22	63.6	31.8	4.5	0.0	0.0	89.8
	西16－呼内	8	62.5	37.5	0.0	0.0	0.0	90.6
	西16－眼	12	41.7	41.7	16.7	0.0	0.0	81.2
	西15－腫瘍	28	39.3	60.7	0.0	0.0	0.0	84.8
	西15－老年	3	66.7	33.3	0.0	0.0	0.0	91.7
	西15－消内	11	27.3	63.6	9.1	0.0	0.0	79.5
	西14－腎高内	9	33.3	55.6	11.1	0.0	0.0	80.6
	西14－糖代	12	33.3	66.7	0.0	0.0	0.0	83.3
	西13－精神	14	35.7	35.7	28.6	0.0	0.0	76.8
	西12－眼科	33	51.5	45.5	3.0	0.0	0.0	87.1
	西11－神経内	13	30.8	30.8	23.1	15.4	0.0	69.2
	西11－脳外	9	11.1	77.8	11.1	0.0	0.0	75.0
	西10－耳鼻科	26	53.8	42.3	3.8	0.0	0.0	87.5
	西9－循内	19	31.6	52.6	15.8	0.0	0.0	78.9
	西8－消化器内	41	39.0	51.2	7.3	2.4	0.0	81.7
	西7－移再建	21	33.3	61.9	4.8	0.0	0.0	82.1
	西7－乳腺	9	77.8	22.2	0.0	0.0	0.0	94.4
	西4－脳外	4	50.0	50.0	0.0	0.0	0.0	87.5
	西4－放射治	15	40.0	53.3	6.7	0.0	0.0	83.3
	西4－放射診	1	100.0	0.0	0.0	0.0	0.0	100.0
	東16－呼吸内	24	29.2	62.5	4.2	4.2	0.0	79.2
	東15－心療内	5	40.0	40.0	0.0	0.0	20.0	70.0
	東15－皮膚	39	61.5	30.8	7.7	0.0	0.0	88.5
	東14－血免	16	50.0	31.2	18.8	0.0	0.0	82.8
	東13－胃腸外	3	0.0	66.7	33.3	0.0	0.0	66.7
	東13－泌尿器	22	54.5	36.4	9.1	0.0	0.0	86.4
	東12－股リハ	5	20.0	80.0	0.0	0.0	0.0	80.0
	東12－てんかん	4	50.0	50.0	0.0	0.0	0.0	87.5
	東12－内リハ	5	40.0	60.0	0.0	0.0	0.0	85.0
	東12－高リハ	4	25.0	50.0	25.0	0.0	0.0	75.0
	東11－整形	24	37.5	45.8	12.5	4.2	0.0	79.2
	東10－形成	4	75.0	25.0	0.0	0.0	0.0	93.8
	東10－歯科	23	47.8	43.5	8.7	0.0	0.0	84.8
	東9－循内	8	37.5	62.5	0.0	0.0	0.0	84.4
	東9－心臓外	9	66.7	33.3	0.0	0.0	0.0	91.7
	東8－肝胆脾	16	50.0	50.0	0.0	0.0	0.0	87.5
	東8－胃腸外	15	20.0	66.7	0.0	6.7	6.7	71.7
	東7－乳腺	4	25.0	75.0	0.0	0.0	0.0	81.2
	東7－婦人	18	27.8	50.0	11.1	11.1	0.0	73.6
	東6－産科	30	40.0	53.3	6.7	0.0	0.0	83.3

看護師の採血や介助の手際よさ

		(%)						
*無回答及び「わからない・該当しない」は除外して集計		有効回答者数	非常に満足	満足	どちらともいえない	やや不満	不満	インデックス
全体		592	42.6	47.1	8.6	1.4	0.3	82.6
性別	男性	269	41.3	48.3	8.2	1.9	0.4	82.1
	女性	263	44.1	46.0	8.4	1.1	0.4	83.1
性年齢	男女 0～14歳	4	100.0	0.0	0.0	0.0	0.0	100.0
	男性 15～54歳	67	46.3	43.3	9.0	0.0	1.5	83.2
	男性 55～69歳	103	37.9	49.5	9.7	2.9	0.0	80.6
	男性 70歳以上	94	41.5	51.1	6.4	1.1	0.0	83.2
	女性 15～54歳	114	39.5	47.4	11.4	0.9	0.9	80.9
	女性 55～69歳	78	43.6	47.4	6.4	2.6	0.0	83.0
	女性 70歳以上	62	53.2	43.5	3.2	0.0	0.0	87.5
診療科目	西17－緩和	2	50.0	50.0	0.0	0.0	0.0	87.5
	西16－呼外	22	54.5	40.9	4.5	0.0	0.0	87.5
	西16－呼内	8	62.5	37.5	0.0	0.0	0.0	90.6
	西16－眼	12	33.3	58.3	8.3	0.0	0.0	81.2
	西15－腫瘍	28	39.3	57.1	3.6	0.0	0.0	83.9
	西15－老年	3	66.7	33.3	0.0	0.0	0.0	91.7
	西15－消内	11	27.3	72.7	0.0	0.0	0.0	81.8
	西14－腎高内	11	36.4	54.5	9.1	0.0	0.0	81.8
	西14－糖代	12	33.3	58.3	8.3	0.0	0.0	81.2
	西13－精神	14	35.7	50.0	14.3	0.0	0.0	80.4
	西12－眼科	32	50.0	46.9	3.1	0.0	0.0	86.7
	西11－神経内	13	23.1	38.5	30.8	7.7	0.0	69.2
	西11－脳外	10	20.0	70.0	10.0	0.0	0.0	77.5
	西10－耳鼻科	26	53.8	30.8	15.4	0.0	0.0	84.6
	西9－循内	19	36.8	52.6	10.5	0.0	0.0	81.6
	西8－消化器内	42	35.7	52.4	11.9	0.0	0.0	81.0
	西7－移再建	21	28.6	42.9	28.6	0.0	0.0	75.0
	西7－乳腺	9	55.6	44.4	0.0	0.0	0.0	88.9
	西4－脳外	4	50.0	50.0	0.0	0.0	0.0	87.5
	西4－放射治	15	33.3	66.7	0.0	0.0	0.0	83.3
	西4－放射診	1	100.0	0.0	0.0	0.0	0.0	100.0
	東16－呼吸内	26	38.5	46.2	11.5	3.8	0.0	79.8
	東15－心療内	5	40.0	40.0	0.0	0.0	20.0	70.0
	東15－皮膚	37	56.8	40.5	2.7	0.0	0.0	88.5
	東14－血免	16	56.2	31.2	12.5	0.0	0.0	85.9
	東13－胃腸外	3	0.0	66.7	0.0	33.3	0.0	58.3
	東13－泌尿器	22	63.6	27.3	9.1	0.0	0.0	88.6
	東12－股リハ	5	40.0	60.0	0.0	0.0	0.0	85.0
	東12－てんかん	4	75.0	25.0	0.0	0.0	0.0	93.8
	東12－内リハ	5	40.0	60.0	0.0	0.0	0.0	85.0
	東12－高リハ	4	25.0	50.0	25.0	0.0	0.0	75.0
	東11－整形	24	37.5	45.8	8.3	8.3	0.0	78.1
	東10－形成	4	100.0	0.0	0.0	0.0	0.0	100.0
	東10－歯科	23	39.1	56.5	4.3	0.0	0.0	83.7
	東9－循内	8	37.5	62.5	0.0	0.0	0.0	84.4
	東9－心臓外	9	55.6	44.4	0.0	0.0	0.0	88.9
	東8－肝胆脾	15	40.0	53.3	6.7	0.0	0.0	83.3
	東8－胃腸外	15	26.7	53.3	6.7	6.7	6.7	71.7
	東7－乳腺	4	0.0	100.0	0.0	0.0	0.0	75.0
	東7－婦人	18	38.9	38.9	11.1	11.1	0.0	76.4
	東6－産科	30	46.7	36.7	16.7	0.0	0.0	82.5

医師への質問や相談のしやすさ

		(%)						
*無回答及び「わからない・該当しない」は除外して集計		有効回答者数	非常に満足	満足	どちらともいえない	やや不満	不満	インデックス
全体		593	39.1	47.4	11.3	1.5	0.7	80.7
性別	男性	271	36.5	48.7	13.3	0.7	0.7	79.9
	女性	262	42.4	45.8	8.8	2.3	0.8	81.7
性年齢	男女 0～14歳	4	75.0	25.0	0.0	0.0	0.0	93.8
	男性 15～54歳	67	37.3	49.3	9.0	1.5	3.0	79.1
	男性 55～69歳	104	36.5	47.1	15.4	1.0	0.0	79.8
	男性 70歳以上	95	34.7	52.6	12.6	0.0	0.0	80.5
	女性 15～54歳	114	40.4	43.9	9.6	4.4	1.8	79.2
	女性 55～69歳	78	42.3	47.4	9.0	1.3	0.0	82.7
	女性 70歳以上	62	46.8	45.2	8.1	0.0	0.0	84.7
診療科目	西17－緩和	2	0.0	100.0	0.0	0.0	0.0	75.0
	西16－呼外	21	42.9	47.6	9.5	0.0	0.0	83.3
	西16－呼内	8	50.0	50.0	0.0	0.0	0.0	87.5
	西16－眼	12	16.7	58.3	25.0	0.0	0.0	72.9
	西15－腫瘍	28	32.1	46.4	17.9	3.6	0.0	76.8
	西15－老年	3	66.7	33.3	0.0	0.0	0.0	91.7
	西15－消内	11	18.2	63.6	18.2	0.0	0.0	75.0
	西14－腎高内	11	27.3	54.5	9.1	0.0	9.1	72.7
	西14－糖代	12	25.0	58.3	8.3	8.3	0.0	75.0
	西13－精神	14	42.9	21.4	28.6	7.1	0.0	75.0
	西12－眼科	33	42.4	48.5	9.1	0.0	0.0	83.3
	西11－神経内	13	15.4	53.8	23.1	0.0	7.7	67.3
	西11－脳外	10	10.0	60.0	20.0	0.0	10.0	65.0
	西10－耳鼻科	26	46.2	42.3	7.7	3.8	0.0	82.7
	西9－循内	18	22.2	66.7	11.1	0.0	0.0	77.8
	西8－消化器内	42	42.9	45.2	9.5	0.0	2.4	81.5
	西7－移再建	21	38.1	42.9	19.0	0.0	0.0	79.8
	西7－乳腺	9	66.7	33.3	0.0	0.0	0.0	91.7
	西4－脳外	4	75.0	0.0	0.0	25.0	0.0	81.2
	西4－放射治	15	46.7	53.3	0.0	0.0	0.0	86.7
	西4－放射診	1	100.0	0.0	0.0	0.0	0.0	100.0
	東16－呼吸内	26	30.8	53.8	15.4	0.0	0.0	78.8
	東15－心療内	5	20.0	60.0	0.0	20.0	0.0	70.0
	東15－皮膚	39	56.4	38.5	5.1	0.0	0.0	87.8
	東14－血免	16	31.2	50.0	18.8	0.0	0.0	78.1
	東13－胃腸外	3	0.0	66.7	33.3	0.0	0.0	66.7
	東13－泌尿器	22	40.9	50.0	9.1	0.0	0.0	83.0

医師の病状や検査結果の説明

		(%)						
*無回答及び「わからない・該当しない」は除外して集計		有効回答者数	非常に満足	満足	どちらともいえない	やや不満	不満	インデックス
全体		589	39.7	47.7	9.5	1.9	1.2	80.7
性別	男性	268	36.2	48.9	11.6	1.9	1.5	79.1
	女性	262	42.7	46.2	8.0	1.9	1.1	81.9
性年齢	男女 0～14歳	4	75.0	25.0	0.0	0.0	0.0	93.8
	男性 15～54歳	67	37.3	47.8	6.0	4.5	4.5	77.2
	男性 55～69歳	104	32.7	51.0	13.5	1.9	1.0	78.1
	男性 70歳以上	92	38.0	50.0	12.0	0.0	0.0	81.5
	女性 15～54歳	114	41.2	46.5	7.9	1.8	2.6	80.5
	女性 55～69歳	77	41.6	46.8	10.4	1.3	0.0	82.1
	女性 70歳以上	63	47.6	44.4	4.8	3.2	0.0	84.1
診療科目	西17-緩和	2	50.0	50.0	0.0	0.0	0.0	87.5
	西16-呼外	21	47.6	47.6	0.0	4.8	0.0	84.5
	西16-呼内	8	37.5	62.5	0.0	0.0	0.0	84.4
	西16-眼	11	36.4	45.5	18.2	0.0	0.0	79.5
	西15-腫瘍	29	34.5	44.8	20.7	0.0	0.0	78.4
	西15-老年	3	66.7	33.3	0.0	0.0	0.0	91.7
	西15-消内	10	20.0	70.0	10.0	0.0	0.0	77.5
	西14-腎高内	11	18.2	54.5	18.2	0.0	9.1	68.2
	西14-糖代	11	27.3	54.5	18.2	0.0	0.0	77.3
	西13-精神	14	42.9	21.4	21.4	7.1	7.1	71.4
	西12-眼科	33	39.4	51.5	9.1	0.0	0.0	82.6
	西11-神経内	13	15.4	38.5	23.1	7.7	15.4	57.7
	西11-脳外	10	10.0	70.0	10.0	0.0	10.0	67.5
	西10-耳鼻科	26	50.0	42.3	7.7	0.0	0.0	85.6
	西9-循内	19	21.1	73.7	0.0	5.3	0.0	77.6
	西8-消化器内	42	42.9	40.5	14.3	0.0	2.4	80.4
	西7-移再建	20	40.0	45.0	15.0	0.0	0.0	81.2
	西7-乳腺	9	66.7	33.3	0.0	0.0	0.0	91.7
	西4-脳外	4	75.0	0.0	0.0	25.0	0.0	81.2
	西4-放射治	15	33.3	60.0	6.7	0.0	0.0	81.7
	西4-放射診	1	100.0	0.0	0.0	0.0	0.0	100.0
	東16-呼吸内	25	32.0	52.0	8.0	8.0	0.0	77.0
	東15-心療内	5	20.0	80.0	0.0	0.0	0.0	80.0
	東15-皮膚	39	51.3	43.6	5.1	0.0	0.0	86.5
	東14-血免	16	25.0	62.5	12.5	0.0	0.0	78.1
	東13-胃腸外	3	0.0	100.0	0.0	0.0	0.0	75.0
	東13-泌尿器	22	45.5	45.5	9.1	0.0	0.0	84.1
	東12-股リハ	5	60.0	0.0	40.0	0.0	0.0	80.0
	東12-てんかん	4	50.0	50.0	0.0	0.0	0.0	87.5
	東12-内リハ	5	40.0	60.0	0.0	0.0	0.0	85.0
	東12-高リハ	4	25.0	50.0	25.0	0.0	0.0	75.0
	東11-整形	23	52.2	39.1	4.3	4.3	0.0	84.8
	東10-形成	4	50.0	50.0	0.0	0.0	0.0	87.5
	東10-歯科	23	52.2	43.5	4.3	0.0	0.0	87.0
	東9-循内	8	62.5	37.5	0.0	0.0	0.0	90.6
	東9-心臓外	9	44.4	55.6	0.0	0.0	0.0	86.1
	東8-肝胆脾	15	33.3	46.7	13.3	6.7	0.0	76.7
	東8-胃腸外	15	20.0	53.3	13.3	6.7	6.7	68.3
	東7-乳腺	4	50.0	50.0	0.0	0.0	0.0	87.5
	東7-婦人	18	33.3	44.4	16.7	5.6	0.0	76.4
	東6-産科	30	50.0	46.7	3.3	0.0	0.0	86.7

医師の病状に対する処置の適切さ

		(%)						
*無回答及び「わからない・該当しない」は除外して集計		有効回答者数	非常に満足	満足	どちらともいえない	やや不満	不満	インデックス
全体		585	43.2	45.5	9.4	1.0	0.9	82.3
性別	男性	266	40.2	45.5	11.7	1.5	1.1	80.5
	女性	262	46.2	45.4	7.3	0.4	0.8	84.0
性年齢	男女 0～14歳	4	100.0	0.0	0.0	0.0	0.0	100.0
	男性 15～54歳	66	39.4	47.0	7.6	3.0	3.0	79.2
	男性 55～69歳	104	34.6	48.1	14.4	1.9	1.0	78.4
	男性 70歳以上	91	46.2	42.9	11.0	0.0	0.0	83.8
	女性 15～54歳	114	43.0	43.9	10.5	0.9	1.8	81.4
	女性 55～69歳	78	44.9	48.7	6.4	0.0	0.0	84.6
	女性 70歳以上	62	51.6	45.2	3.2	0.0	0.0	87.1
診療科目	西17-緩和	2	0.0	100.0	0.0	0.0	0.0	75.0
	西16-呼外	21	47.6	47.6	4.8	0.0	0.0	85.7
	西16-呼内	8	62.5	37.5	0.0	0.0	0.0	90.6
	西16-眼	11	36.4	36.4	27.3	0.0	0.0	77.3
	西15-腫瘍	27	37.0	40.7	22.2	0.0	0.0	78.7
	西15-老年	3	66.7	33.3	0.0	0.0	0.0	91.7
	西15-消内	11	27.3	54.5	18.2	0.0	0.0	77.3
	西14-腎高内	11	27.3	54.5	9.1	0.0	9.1	72.7
	西14-糖代	12	25.0	58.3	8.3	8.3	0.0	75.0
	西13-精神	13	46.2	23.1	15.4	7.7	7.7	73.1
	西12-眼科	33	42.4	54.5	3.0	0.0	0.0	84.8
	西11-神経内	13	23.1	23.1	38.5	7.7	7.7	61.5
	西11-脳外	10	20.0	60.0	10.0	0.0	10.0	70.0
	西10-耳鼻科	25	56.0	32.0	8.0	4.0	0.0	85.0
	西9-循内	19	31.6	52.6	15.8	0.0	0.0	78.9
	西8-消化器内	41	51.2	39.0	9.8	0.0	0.0	85.4
	西7-移再建	20	30.0	60.0	5.0	5.0	0.0	78.8
	西7-乳腺	9	66.7	33.3	0.0	0.0	0.0	91.7
	西4-脳外	4	75.0	0.0	25.0	0.0	0.0	87.5
	西4-放射治	14	35.7	50.0	14.3	0.0	0.0	80.4
	西4-放射診	1	100.0	0.0	0.0	0.0	0.0	100.0
	東16-呼吸内	24	37.5	54.2	8.3	0.0	0.0	82.3
	東15-心療内	5	20.0	60.0	20.0	0.0	0.0	75.0
	東15-皮膚	39	56.4	41.0	2.6	0.0	0.0	88.5
	東14-血免	16	37.5	56.2	6.2	0.0	0.0	82.8
	東13-胃腸外	3	0.0	100.0	0.0	0.0	0.0	75.0
	東13-泌尿器	22	45.5	50.0	4.5	0.0	0.0	85.2
	東12-股リハ	5	60.0	40.0	0.0	0.0	0.0	90.0
	東12-てんかん	4	50.0	25.0	25.0	0.0	0.0	81.2
	東12-内リハ	5	40.0	60.0	0.0	0.0	0.0	85.0
	東12-高リハ	4	25.0	50.0	25.0	0.0	0.0	75.0
	東11-整形	24	50.0	41.7	4.2	4.2	0.0	84.4
	東10-形成	4	50.0	25.0	25.0	0.0	0.0	81.2
	東10-歯科	23	47.8	47.8	4.3	0.0	0.0	85.9
	東9-循内	8	62.5	37.5	0.0	0.0	0.0	90.6
	東9-心臓外	9	44.4	55.6	0.0	0.0	0.0	86.1
	東8-肝胆脾	15	40.0	46.7	13.3	0.0	0.0	81.7
	東8-胃腸外	15	33.3	53.3	6.7	0.0	6.7	76.7
	東7-乳腺	4	50.0	50.0	0.0	0.0	0.0	87.5
	東7-婦人	18	33.3	44.4	22.2	0.0	0.0	77.8
	東6-産科	30	56.7	40.0	3.3	0.0	0.0	88.3

診療サービス面全般について

		(%)						
*無回答及び「わからない・該当しない」は除外して集計		有効回答者数	非常に満足	満足	どちらともいえない	やや不満	不満	インデックス
全体		580	37.4	51.9	9.5	1.2	0.0	81.4
性別	男性	266	33.8	54.5	10.5	1.1	0.0	80.3
	女性	257	40.9	48.6	8.9	1.6	0.0	82.2
性年齢	男女 0～14歳	4	75.0	25.0	0.0	0.0	0.0	93.8
	男性 15～54歳	66	40.9	47.0	10.6	1.5	0.0	81.8
	男性 55～69歳	102	33.3	50.0	14.7	2.0	0.0	78.7
	男性 70歳以上	93	28.0	66.7	5.4	0.0	0.0	80.6
	女性 15～54歳	114	41.2	43.9	11.4	3.5	0.0	80.7
	女性 55～69歳	74	37.8	51.4	10.8	0.0	0.0	81.8
	女性 70歳以上	60	43.3	55.0	1.7	0.0	0.0	85.4
診療科目	西17-緩和	2	0.0	100.0	0.0	0.0	0.0	75.0
	西16-呼外	22	45.5	54.5	0.0	0.0	0.0	86.4
	西16-呼内	7	14.3	85.7	0.0	0.0	0.0	78.6
	西16-眼	11	27.3	54.5	18.2	0.0	0.0	77.3
	西15-腫瘍	27	37.0	48.1	14.8	0.0	0.0	80.6
	西15-老年	3	66.7	33.3	0.0	0.0	0.0	91.7
	西15-消内	11	18.2	72.7	9.1	0.0	0.0	77.3
	西14-腎高内	11	18.2	63.6	18.2	0.0	0.0	75.0
	西14-糖代	12	25.0	58.3	8.3	8.3	0.0	75.0
	西13-精神	14	50.0	21.4	21.4	7.1	0.0	78.6
	西12-眼科	32	40.6	59.4	0.0	0.0	0.0	85.2
	西11-神経内	13	15.4	38.5	38.5	7.7	0.0	65.4
	西11-脳外	9	11.1	77.8	11.1	0.0	0.0	75.0
	西10-耳鼻科	25	44.0	48.0	8.0	0.0	0.0	84.0
	西9-循内	18	27.8	66.7	5.6	0.0	0.0	80.6
	西8-消化器内	40	37.5	50.0	12.5	0.0	0.0	81.2
	西7-移再建	20	25.0	60.0	15.0	0.0	0.0	77.5
	西7-乳腺	9	66.7	33.3	0.0	0.0	0.0	91.7
	西4-脳外	4	25.0	50.0	25.0	0.0	0.0	75.0
	西4-放射治	15	20.0	66.7	13.3	0.0	0.0	76.7
	西4-放射診	1	100.0	0.0	0.0	0.0	0.0	100.0
	東16-呼吸内	25	20.0	68.0	12.0	0.0	0.0	77.0
	東15-心療内	5	20.0	60.0	0.0	20.0	0.0	70.0
	東15-皮膚	37	54.1	40.5	5.4	0.0	0.0	87.2
	東14-血免	16	25.0	62.5	12.5	0.0	0.0	78.1
	東13-胃腸外	3	0.0	66.7	33.3	0.0	0.0	66.7
	東13-泌尿器	22	36.4	59.1	4.5	0.0	0.0	

総合評価点

		有効回答者数	5 5 点 以下	5 6 ～ 6 5 点	6 6 ～ 7 5 点	7 6 ～ 8 5 点	8 6 ～ 9 5 点	9 6 点 以上	平均（点）
*無回答及び「わからない・該当しない」は除外して集計									
全体		581	1.7	1.5	7.7	28.1	39.2	21.7	87.4
性別	男性	269	1.5	2.2	8.2	29.0	39.4	19.7	86.9
	女性	259	2.3	1.2	8.5	26.6	38.2	23.2	87.4
性 年 齢	男女 0～14歳	4	0.0	0.0	0.0	50.0	0.0	50.0	91.2
	男性 15～54歳	67	4.5	3.0	10.4	22.4	49.3	10.4	84.4
	男性 55～69歳	103	1.0	3.9	9.7	31.1	37.9	16.5	86.2
	男性 70歳以上	94	0.0	0.0	4.3	31.9	35.1	28.7	89.5
	女性 15～54歳	110	3.6	2.7	10.9	23.6	37.3	21.8	85.8
	女性 55～69歳	77	2.6	0.0	7.8	28.6	41.6	19.5	87.9
	女性 70歳以上	63	0.0	0.0	4.8	27.0	36.5	31.7	90.1
診 療 科 目	西17－緩和	2	0.0	0.0	0.0	0.0	100.0	0.0	90.0
	西16－呼外	22	0.0	0.0	0.0	40.9	40.9	18.2	89.8
	西16－呼内	8	0.0	0.0	0.0	37.5	12.5	50.0	90.9
	西16－眼	11	0.0	0.0	0.0	45.5	36.4	18.2	88.2
	西15－腫瘍	26	0.0	0.0	19.2	38.5	23.1	19.2	85.2
	西15－老年	3	0.0	0.0	0.0	33.3	0.0	66.7	93.3
	西15－消内	11	0.0	0.0	18.2	9.1	54.5	18.2	88.5
	西14－腎高内	12	0.0	0.0	16.7	41.7	25.0	16.7	83.8
	西14－糖代	11	9.1	9.1	9.1	36.4	27.3	9.1	80.7
	西13－精神	14	7.1	0.0	14.3	35.7	14.3	28.6	84.8
	西12－眼科	33	0.0	0.0	0.0	45.5	33.3	21.2	88.0
	西11－神経内	13	0.0	15.4	23.1	23.1	23.1	15.4	80.6
	西11－脳外	10	10.0	0.0	30.0	20.0	30.0	10.0	78.0
	西10－耳鼻科	26	0.0	3.8	7.7	26.9	34.6	26.9	88.3
	西9－循内	18	0.0	0.0	5.6	27.8	44.4	22.2	88.7
	西8－消化器内	43	0.0	2.3	4.7	20.9	41.9	30.2	90.5
	西7－移再建	19	0.0	0.0	5.3	31.6	57.9	5.3	87.9
	西7－乳腺	9	0.0	0.0	0.0	0.0	55.6	44.4	94.9
	西4－脳外	4	0.0	0.0	25.0	0.0	50.0	25.0	86.8
	西4－放射治	14	0.0	0.0	14.3	35.7	42.9	7.1	85.7
	西4－放射診	1	0.0	0.0	0.0	0.0	0.0	100.0	100.0
	東16－呼吸内	26	0.0	0.0	11.5	38.5	34.6	15.4	86.1
	東15－心療内	5	20.0	40.0	0.0	0.0	20.0	20.0	71.0
	東15－皮膚	38	0.0	0.0	2.6	31.6	47.4	18.4	89.4
	東14－血免	13	7.7	0.0	7.7	7.7	61.5	15.4	87.6
	東13－胃腸外	3	0.0	0.0	0.0	33.3	66.7	0.0	87.7
	東13－泌尿器	20	0.0	0.0	10.0	25.0	40.0	25.0	89.2
	東12－肢リハ	5	0.0	0.0	20.0	20.0	40.0	20.0	86.4
	東12－てんかん	4	0.0	0.0	25.0	0.0	75.0	0.0	85.8
	東12－内リハ	5	0.0	0.0	0.0	20.0	40.0	40.0	93.0
	東12－高リハ	4	0.0	0.0	0.0	50.0	50.0	0.0	86.2
	東11－整形	23	4.3	0.0	4.3	21.7	43.5	26.1	87.7
	東10－形成	3	0.0	0.0	0.0	0.0	33.3	66.7	96.0
	東10－歯科	24	0.0	0.0	12.5	25.0	25.0	37.5	89.6
	東9－循内	8	0.0	0.0	0.0	0.0	87.5	12.5	91.9
	東9－心臓外	8	0.0	0.0	0.0	25.0	37.5	37.5	92.2
	東8－肝胆脾	15	0.0	6.7	6.7	20.0	33.3	33.3	88.8
	東8－胃腸外	15	6.7	6.7	0.0	40.0	33.3	13.3	81.2
	東7－乳腺	4	0.0	0.0	0.0	75.0	25.0	0.0	82.5
	東7－婦人	18	11.1	0.0	11.1	16.7	44.4	16.7	84.2
	東6－産科	30	3.3	0.0	6.7	23.3	50.0	16.7	87.0

紹介・推薦意向

有効回答者数	是非 したい	まあ したい	あまり したくない	全く したくない
574	60.1	36.1	3.5	0.3
262	59.5	36.6	3.1	0.8
258	60.9	34.9	4.3	0.0
3	66.7	33.3	0.0	0.0
67	50.7	43.3	3.0	3.0
99	57.6	38.4	4.0	0.0
92	69.6	29.3	1.1	0.0
111	51.4	43.2	5.4	0.0
76	65.8	30.3	3.9	0.0
62	71.0	25.8	3.2	0.0
2	100.0	0.0	0.0	0.0
22	72.7	27.3	0.0	0.0
7	71.4	28.6	0.0	0.0
12	50.0	50.0	0.0	0.0
26	42.3	50.0	7.7	0.0
3	66.7	33.3	0.0	0.0
11	36.4	63.6	0.0	0.0
11	54.5	36.4	9.1	0.0
11	27.3	63.6	9.1	0.0
14	57.1	21.4	21.4	0.0
32	62.5	34.4	3.1	0.0
13	23.1	61.5	15.4	0.0
9	44.4	44.4	0.0	11.1
26	80.8	19.2	0.0	0.0
19	57.9	42.1	0.0	0.0
42	73.8	26.2	0.0	0.0
19	68.4	31.6	0.0	0.0
9	100.0	0.0	0.0	0.0
3	66.7	0.0	33.3	0.0
14	57.1	42.9	0.0	0.0
1	100.0	0.0	0.0	0.0
26	46.2	42.3	11.5	0.0
5	40.0	40.0	20.0	0.0
37	70.3	29.7	0.0	0.0
13	61.5	38.5	0.0	0.0
3	0.0	100.0	0.0	0.0
20	75.0	25.0	0.0	0.0
5	60.0	40.0	0.0	0.0
4	50.0	50.0	0.0	0.0
5	80.0	20.0	0.0	0.0
4	50.0	50.0	0.0	0.0
24	54.2	41.7	4.2	0.0
3	100.0	0.0	0.0	0.0
22	54.5	40.9	4.5	0.0
8	75.0	25.0	0.0	0.0
8	62.5	37.5	0.0	0.0
15	66.7	33.3	0.0	0.0
15	53.3	33.3	6.7	6.7
4	25.0	75.0	0.0	0.0
17	64.7	23.5	11.8	0.0
30	53.3	46.7	0.0	0.0

総合満足度（単位：100点満点）

院内施設面	病室環境面	接遇面	診療面	総合満足度
19.5	19.1	20.4	20.4	79.4
19.3	18.9	20.4	20.1	78.7
19.7	19.3	20.4	20.6	80.0
20.3	20.8	22.9	23.5	87.5
19.2	18.9	20.7	20.5	79.3
18.8	18.8	20.3	19.7	77.6
19.8	19.2	20.4	20.2	79.6
19.6	18.8	20.4	20.2	79.0
19.7	19.1	20.0	20.5	79.3
20.1	20.9	21.1	21.4	83.5
18.8	21.9	18.8	18.8	78.3
19.9	20.5	21.3	21.6	83.3
20.3	19.5	21.4	19.7	80.9
18.8	19.8	19.8	19.3	77.7
17.9	17.9	20.8	20.2	76.8
22.9	22.9	22.9	22.9	91.6
18.2	18.2	18.8	19.3	74.5
19.3	18.2	19.3	18.8	75.6
19.3	19.3	19.3	18.8	76.7
20.5	19.7	19.7	19.7	79.6
20.1	20.7	21.2	21.3	83.3
17.8	17.8	17.8	16.4	69.8
18.1	16.9	19.4	18.8	73.2
20.0	19.0	20.0	21.0	80.0
19.1	19.4	19.1	20.2	77.8
19.2	18.9	20.2	20.3	78.6
18.5	18.1	19.7	19.4	75.7
22.9	20.8	23.6	22.9	90.2
14.1	18.8	20.3	18.8	72.0
18.8	16.7	20.4	19.2	75.1
18.8	18.8	25.0	25.0	87.6
19.0	18.2	19.3	19.3	75.8
18.8	15.0	20.0	17.5	71.3
20.1	19.6	21.9	21.8	83.4
18.4	18.4	20.3	19.5	76.6
18.8	16.7	15.6	16.7	67.8
19.9	19.1	20.8	20.8	80.6
18.8	21.3	21.3	20.0	81.4
15.6	21.9	23.5	20.3	81.3
23.5	20.0	20.0	22.5	86.0
18.8	17.2	18.8	18.8	73.6
19.5	18.8	21.1	21.4	80.8
20.3	20.3	22.9	21.9	85.4
20.8	21.3	22.0	21.6	85.7
21.1	20.3	21.1	20.3	82.8
21.9	21.1	22.2	21.5	86.7
20.4	20.4	21.9	21.3	84.0
17.4	17.9	17.9	19.6	72.8
20.3	18.8	18.8	21.9	79.8
19.1	17.3	18.8	18.8	74.0
20.3	18.6	20.8	21.7	81.4

「院内施設面」、「病室環境面」、「接遇面」、「診療面」のポイントは各全般設問のインデックス値を1/4して算出。「総合満足度」はその合計。

---

---

**入院患者さま満足度調査 報告書**

企画・集計・分析

株式会社 サベイリサーチセンター

大阪事務所 病院CS事務局

〒530-6011 大阪市北区天満橋1-8-30

TEL:06-4801-9221

FAX:06-4801-9233

Eメール: cs\_hospital@surece.co.jp

---

---