

かかりつけ医検索システム

東北大学病院ホームページから
連携医療機関・かかりつけ医を検索できます

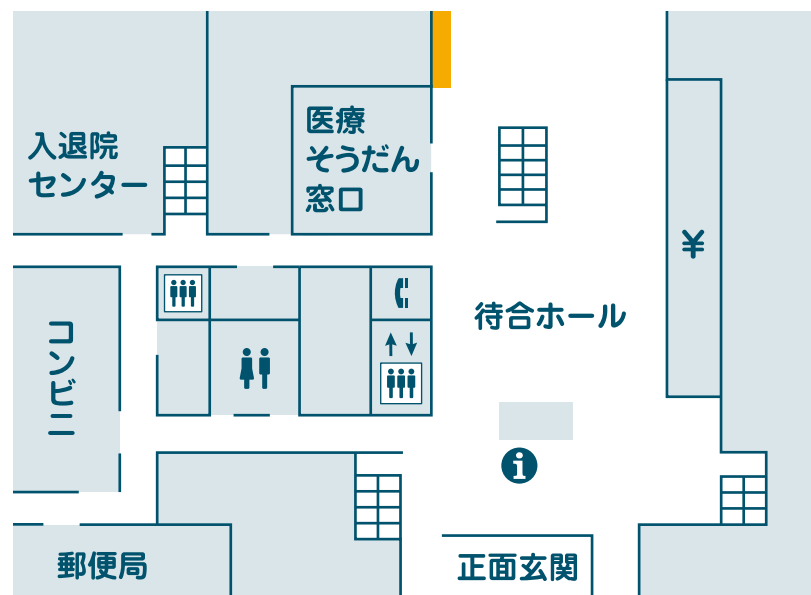


<https://www.renkei.hosp.tohoku.ac.jp>

携帯・スマホの方はQRコードからもアクセス!



院内にかかりつけ医一覧を掲示しています。
ぜひご覧ください。



かかりつけ医一覧掲示場所

かかりつけ医についてのご相談は
下記にてお受けしております

医療相談窓口(地域医療連携センター)外来診療棟 A1 階
TEL. 022-717-7618 / 8:30~17:15 (受付は16時まで)
月曜~金曜(土日祝・年末年始を除く)

症状が安定したら かかりつけ医へ

受診前に必ずお読みください

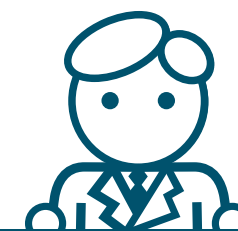
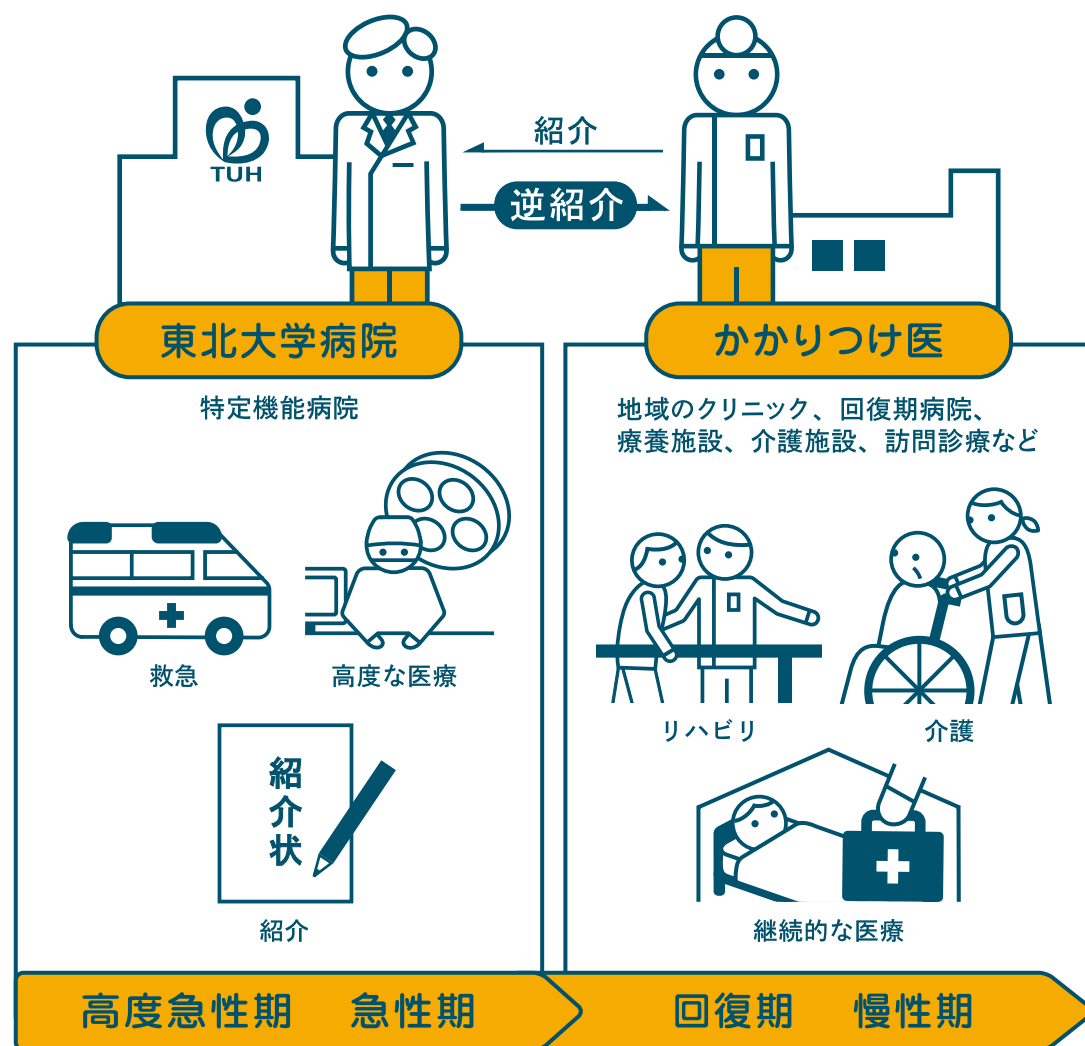


本リーフレットをよくお読みになり、内容をご理解
いただいた上で受診いただくようお願いいたします。

かかりつけ医への紹介（逆紹介）について

近年、国の医療政策が、各病院・医療施設の役割を明確化し、効率的に医療を行う方向に進んできています。そのため、特定機能病院は外来診療よりも入院診療に軸を置くように厚生労働省から強く指導されており、本院も例外ではありません。これは高齢化や医療の高度化・専門化により医療ニーズが多様化し、一つの医療機関でそれら全てに対応することが困難となってきたことが大きな理由です。

本院は特定機能病院として、地域の医療機関と互いに協力し、患者さんお一人おひとりが必要とする質の高い医療を持続的に提供するため、かかりつけ医への紹介（逆紹介）を推進しています。



皆さまへのお願い

本院の受診にあたり、
以下について、ご了承いただきますよう
お願いいたします。

- 症状が安定した患者さんは、本院の主治医より紹介元のかかりつけ医やご希望の地域の適切な医療機関・施設へ紹介（逆紹介）いたします。
- 本院で複数の診療科を受診（例えば、消化器内科、整形外科、耳鼻科などを同時に受診）されている患者さんも、症状が落ち着いた診療科においては個別に逆紹介いたします。
- かかりつけ医のない方や新たに通いやすい医療機関をご希望の方は、主治医にお申し出ください。ご相談窓口をご案内いたします。

尚、逆紹介後も、患者さんの情報は引き続き本院にて保有しております。病状に変化があった場合には、かかりつけ医から本院への紹介状をお持ちいただいた上で、本院を受診することができますのでご安心ください。